



EVROPSKÁ UNIE  
Fond soudržnosti  
Operační program Technická pomoc



MINISTERSTVO  
PRO MÍSTNÍ  
ROZVOJ ČR

# Seminář pro žadatele

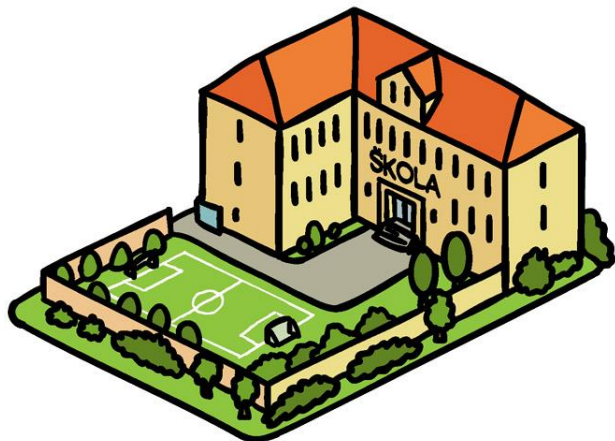


Ostrava 15.3.2017

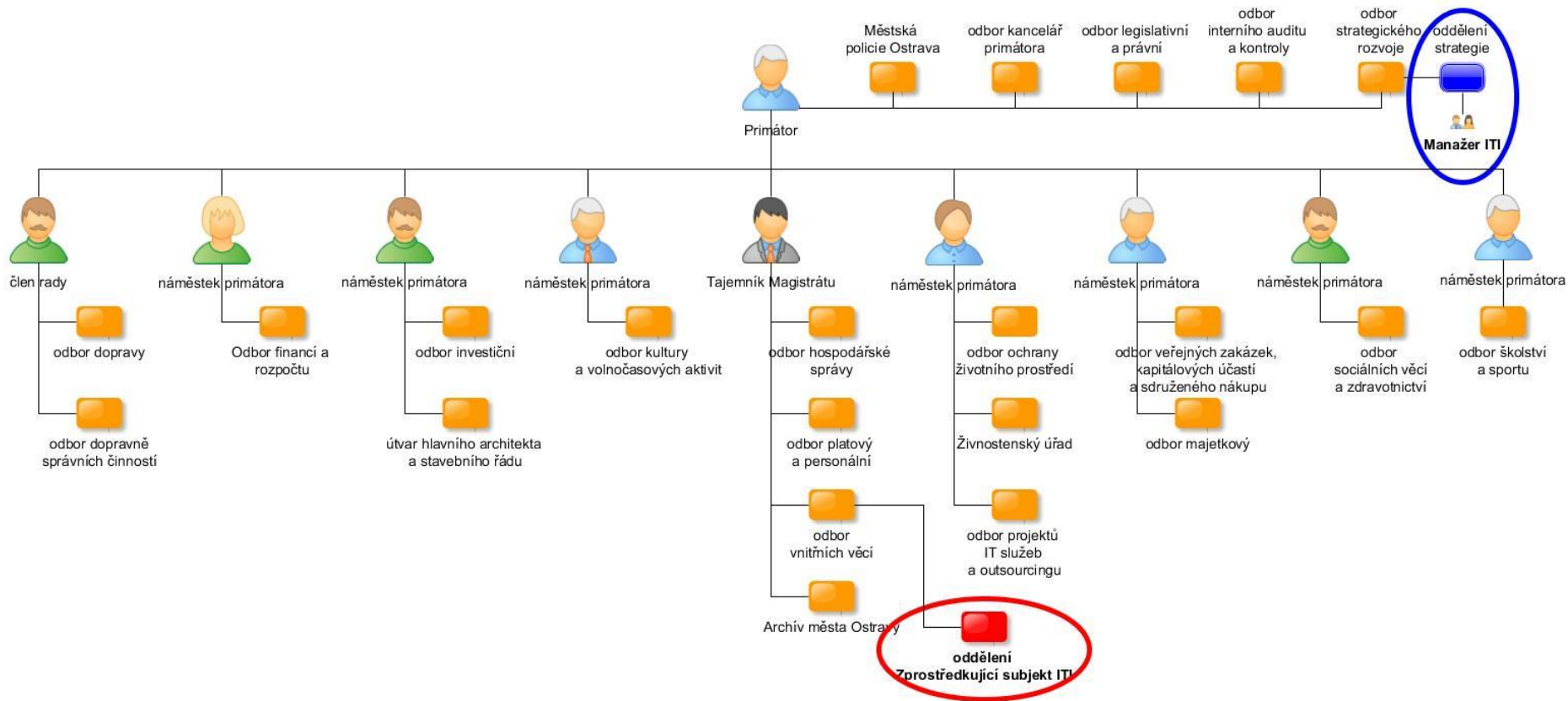
**Výzva nositele ITI č. 6 – ZÁKLADNÍ ŠKOLY**

**Výzva nositele ITI č. 7 – STŘEDNÍ ŠKOLY A  
VYŠŠÍ ODBORNÉ ŠKOLY**

**15.3.2017 – 13.4.2017**



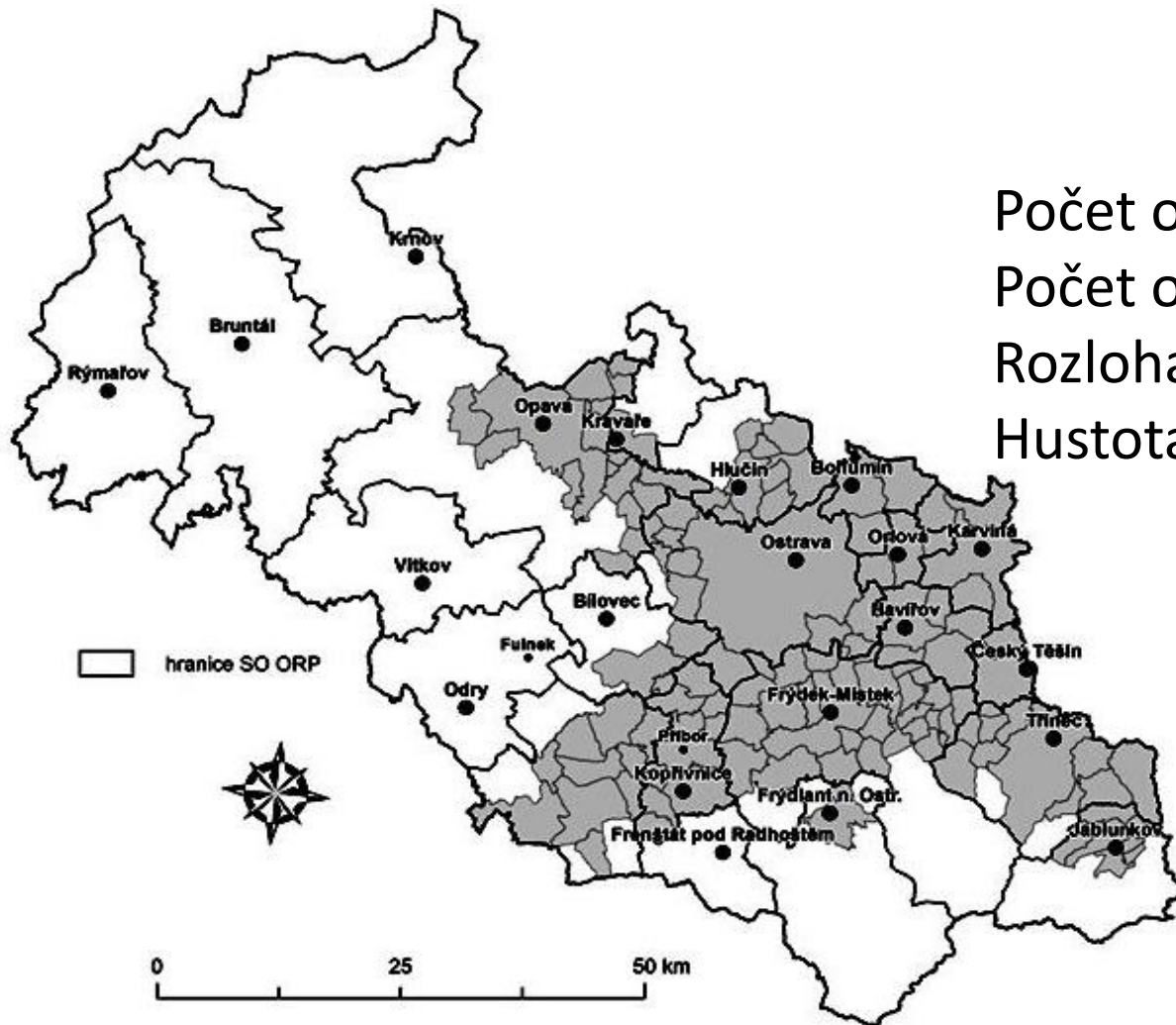
# STRUKTURA



NOSITEL ITI – Statutární město Ostrava

ZS ITI – Statutární město Ostrava pověřeno ŘO k výkonu funkce zprostředkujícího subjektu (veřejnoprávní smlouva)

# ÚZEMÍ ITI



Počet obcí: 124

Počet obyvatel: 967 tis.

Rozloha: 1 949,74 km<sup>2</sup>

Hustota: 496 obyvatel/km<sup>2</sup>

Seznam obcí:

<http://www.itiostravsko.cz/images/Seznam-obc-ITI---124.pdf>

# PROCESY 1. a 2. FÁZE

projektový  
záměr

Konečný  
příjemce



Pracovní  
skupina ITI

Manažer ITI



žádost o  
podporu

Zprostředkující  
subjekt



Řídící výbor ITI



Řídící orgán  
(poskytovatel  
dotace)

# PROCES

1. Vyhlášení výzvy nositele ITI/ZS ITI (samostatné výzvy)  
Harmonogram výzev na [www.itiostravsko.cz](http://www.itiostravsko.cz)
2. Vyplnění elektronického formuláře projektového záměru (PZ) na [www.itiostravsko.cz](http://www.itiostravsko.cz) (žadatel)
3. Jednání poradní skupiny (PS) o předložených PZ  
(možnost účasti žadatele-osobní představení PZ)
5. Jednání Řídicího výboru (ŘV) o předložených PZ
6. Udělení souladu/nesouladu ŘV
7. Podání žádosti o dotaci do ISKP (žadatel)  
(příloha – Soulad se strategií udělený ŘV)
8. Hodnocení ZS ITI
9. Hodnocení CRR

# ALOKACE

- **VÝZVA NOSITELE ITI K PŘEDKLÁDÁNÍ PZ PRO ZŠ**
- **Alokace: ERDF 200 000 000,- Kč**  
**SR 35 294 118,- Kč**
  
- **VÝZVA NOSITELE ITI K PŘEDKLÁDÁNÍ PZ PRO SŠ**
- **Alokace: ERDF 200 000 000,- Kč**  
**SR 35 294 118,- Kč**

# HARMONOGRAM

**16.11.2016** *Schválení Strategie ITI ostravské aglomerace zastupitelstvem města*

**15.3.2017** *vyhlášení výzev na ZŠ a SŠ nositelem ITI*

**15.3.2017** *zahájení příjmů PZ nositelem ITI*

**13.4.2017** *ukončení příjmů PZ nositelem ITI*



# OPRÁVNĚNÍ ŽADATELÉ

- 1. Organizační složky státu a jejich příspěvkové organizace, státní vysoké školy**
  - ERDF 85%
  - SR 15%
- 2. Právnícké osoby vykonávající činnost škol a školských zařízení, které jsou zapsány ve školském rejstříku**
  - ERDF 85%
  - SR 5%
- 3. Obce, jejich organizační složky, jimi zřizované PO a dobrovolné svazky obcí**
  - ERDF 85%
  - SR 5%
- 4. Soukromoprávní subjekty vykonávající veřejně prospěšnou činnost, jejichž hlavním účelem činnosti není vytváření zisku a současně vykonávají veřejně prospěšnou činnost v oblasti školství (ústavy, církve atd.)**
  - ERDF 85 %
  - SR 10 %
- 5. Ostatní subjekty neobsažené v uvedených kategoriích**
  - ERDF 85%
  - SR 0%

# AKTIVITY

## Hlavní aktivita

- výstavba a rekonstrukce odborných učeben (přírodovědné, technické a řemeslné, jazykové, digitální technologie)
- pořízení vybavení odborných učeben

## Nutná podmínka – bezbariérovost učebny

- bezbariérovost učebny (učebna+chodba+WC+vstup do budovy) min.
- bezbariérovost celé školy max.

## Doplňková aktivita

- konektivita školy (hlavní výdaje)
- zeleň v okolí budov, na budovách (vedlejší výdaje)



# ZPŮSOBILÉ VÝDAJE

## HLAVNÍ AKTIVITY 85%

- **Stavební úpravy**

- ✓ laboratoří, dílen, odborných a specializovaných učeben
- ✓ WC v návaznosti na bezbariérové úpravy
- ✓ chodby v návaznosti na bezbariérové úpravy

- **Pořízení vybavení budov, učeben, výukových prostor**

- ✓ pořízení nábytku do odborných učeben
- ✓ nákup výukových pomůcek a technického vybavení do odborných učeben
- ✓ pořízení nábytku do souvisejících prostor



# ZPŮSOBILÉ VÝDAJE

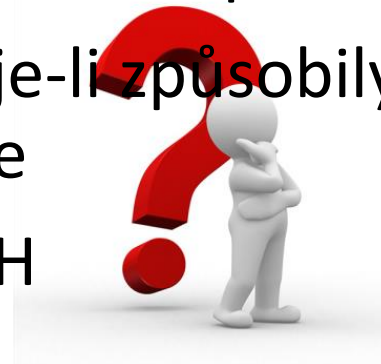
## HLAVNÍ AKTIVITY 85%

- **Vnitřní konektivita a připojení k internetu**

- ✓ síťové zařízení WAN–LAN (dle standardu konektivity škol)
- ✓ bezpečnostní zařízení (dle standardu konektivity škol)
- ✓ nezbytné licence SW a nákup HW, atd.

- **DPH**

- ✓ pokud nemá plátce DPH nárok na odpočet vstupu,
- ✓ DPH je způsobilým výdajem, je-li způsobilým výdajem plnění, ke kterému se vztahuje
- ✓ pokud je žadatel neplátce DPH



# ZPŮSOBILÉ VÝDAJE

## DOPLŇKOVÉ AKTIVITY 15%

- **Venkovní prostranství** (zeleň v okolí budov a na budovách, mobiliář, přístřešky atd.)
- **Bezpečnostní prvky** (u vstupu do školy)
- **Příprava** (projektová dokumentace, EIA)
- **Zabezpečení výstavby** (TDI, BOZP)
- **Pořízení služeb** (výběrová řízení, studie proveditelnosti)
- **Povinná publicita** (Obecná pravidla IROP, kap. 13)
- **DPH**



# HODNOTÍCÍ KRITÉRIA

- Projektový záměr má jednoznačně určeného předkladatele.
- Projektový záměr je v souladu s tematickým zaměřením ITI, strategickým cílem a některým z jeho specifických cílů a je zařazen do jednoho opatření (podopatření).
- Projektový záměr je v souladu s výzvou nositele ITI.
- Potřebnost realizace projektu je odůvodněná.
- V případě dalších zapojených subjektů je jednoznačně popsána jejich role v projektu a spolupráce s předkladatelem.
- Předkladatel připravoval projektový záměr v koordinaci s Nositelem ITI ostravské aglomerace.
- Projektový záměr má pozitivní dopad (přínosy) na vymezené území.
- Projektový záměr přispívá k naplnění indikátorů příslušného opatření ITI ostravské aglomerace.
- Projektový záměr má jednoznačně popsané financování v souladu s výzvou.



# INDIKÁTORŮ

## INDIKÁTORŮ

**5 00 00 Počet podpořených vzdělávacích zařízení**

**5 00 01 Kapacita podporovaných zařízení péče o děti  
nebo vzdělávacích zařízení**



# ROZDÍLY – IROP x ITI OSTRAVA

- **Nelze předložit projekt pouze na řešení bezbariérovosti - vždy ve vazbě na klíčové kompetence**
- **Nelze zvyšovat kapacitu kmenových učeben ani jejich zázemí**
- **Nastavení finančního optima na zařízení**
- **ITI Ostrava nepodporuje mateřské školy**
- **Ukončení realizace – do 30.9.2018**





# SHODY – IROP x ITI OSTRAVA

- **Projektový záměr musí být v MAP/KAP**
- **Vše ostatní ve shodě s výzvou pro předkládání individuálních projektů (výzvu ŘO IROP pro integrované projekty ITI nelze zmírňovat)**



# STRUKTURA PZ

- Identifikace projektového záměru (včetně zařazení do úrovně opatření ITI a identifikace výzvy)
- Identifikace předkladatele projektového záměru
- Popis projektového záměru (včetně partnerství a dopadu projektu na území aglomerace)
- Časový harmonogram projektového záměru
- Rozpočet projektové záměru
- Finanční plán v jednotlivých letech
- Indikátory
- Udržitelnost projektového záměru
- Synergie a integrovanost (navazující nebo související projekty)
- Přílohy



# WEB ITI – [www.itiostravsko.cz](http://www.itiostravsko.cz)



[IROP](#) [OP VV](#) [OPPIK](#) [OPŽP](#) [OPD](#) [OPZ](#)

## Integrovaná teritoriální investice ostravské aglomerace

[O ITI](#) [Výzvy](#) [Dokumenty](#) [Projekty ITI](#) [Kontakty](#)

[/ Úvodní stránka](#)

### PRÁCE



Města, kraj a jejich partneři v ostravské aglomeraci mají ambiciózní plán, jak změnit trend odcházení obyvatel z regionu, zvýšit zaměstnanost a přispět ke snížení skleníkových emisí.

Tímto plánem je „Integrovaná teritoriální investice (ITI) ostravské aglomerace“, která bude realizována s finanční podporou Evropských strukturálních a investičních fondů a spolufinancována místními rozpočty a vlastními zdroji soukromých příjemců podpory.

### PODNIKÁNÍ



### PROSTŘEDÍ



### Aktuality

#### **Aktuální vývoj ITI**

07.03.2016

Na konci února byla Strategie ITI ostravské aglomerace předložena ke schválení jednotlivým řídicím...

[Číst dál...](#)

#### **Schválení Strategie ITI partnery Memoranda o spolupráci**

07.03.2016

V průběhu února a března byla Strategie

Děkuji za pozornost

[www.itioostravsko.cz](http://www.itioostravsko.cz)

## Nositel ITI

Odbor strategického rozvoje

Oddělení strategie

- Jiří Hudec
- Jana Krátká
- Daniel Mocek
- Jiří Svobodník
- Dagmar Vdolečková