



**Integrovaná
teritoriální investice
ostravské aglomerace**

Seminář pro žadatele

ZÁJMOVÉ, NEFORMÁLNÍ A CELOŽIVOTNÍ VZDĚLÁVÁNÍ



Ostrava 9. 5. 2018



EVROPSKÁ UNIE
Fond soudržnosti
Operační program Technická pomoc



**MINISTERSTVO
PRO MÍSTNÍ
ROZVOJ ČR**

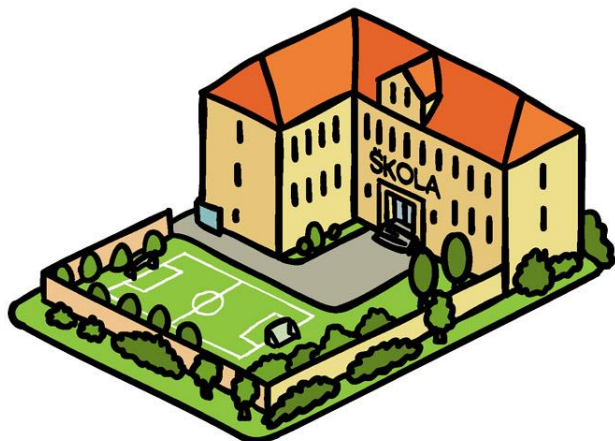
VÝZVA – ZÁJMOVÉ.....

výzva Nositele ITI č. 22

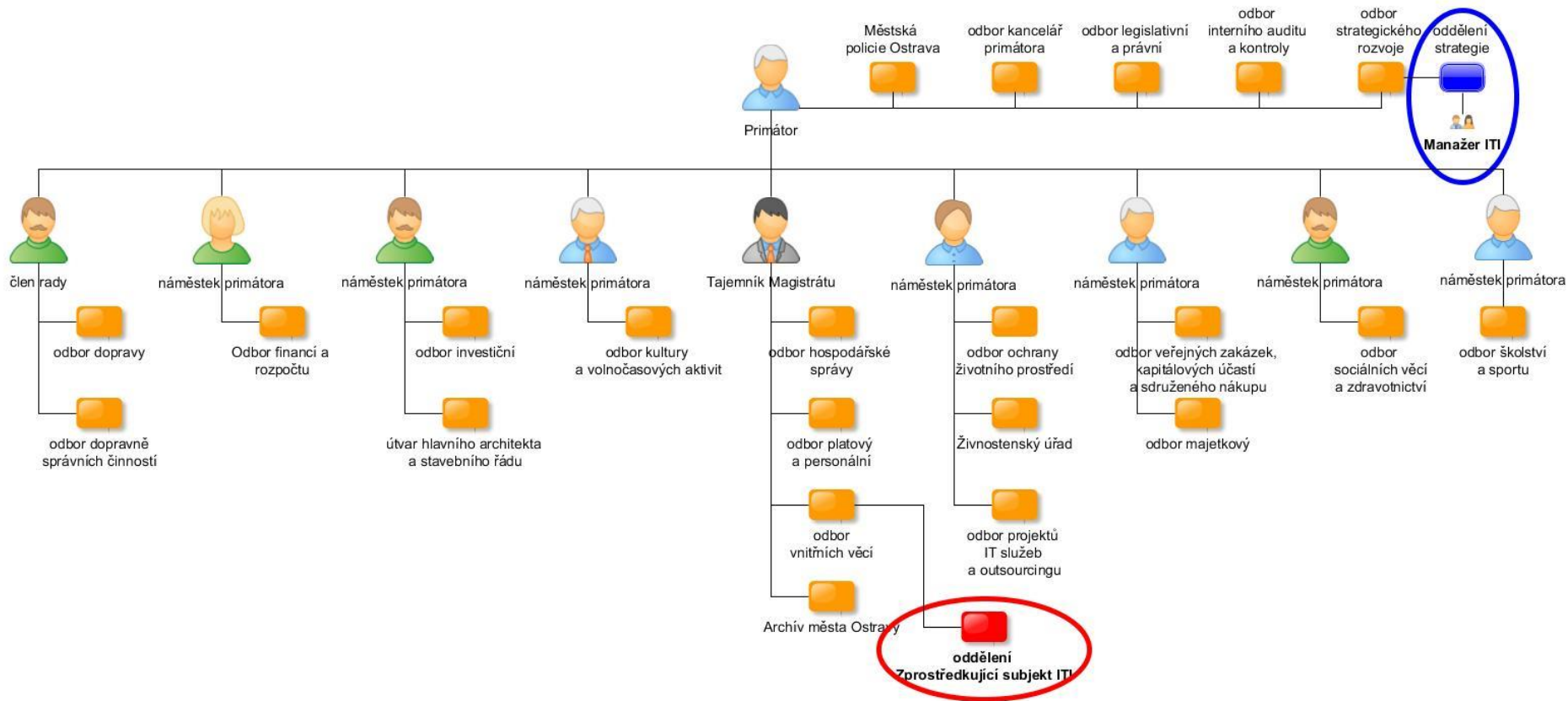
ZÁJMOVÉ, NEFORMÁLNÍ A CELOŽIVOTNÍ VZDĚLÁVÁNÍ

VYHLÁŠENÍ VÝZVY - 9. 5. 2018

PŘÍJEM PZ - 30. 5. 2018 – 29. 6. 2018



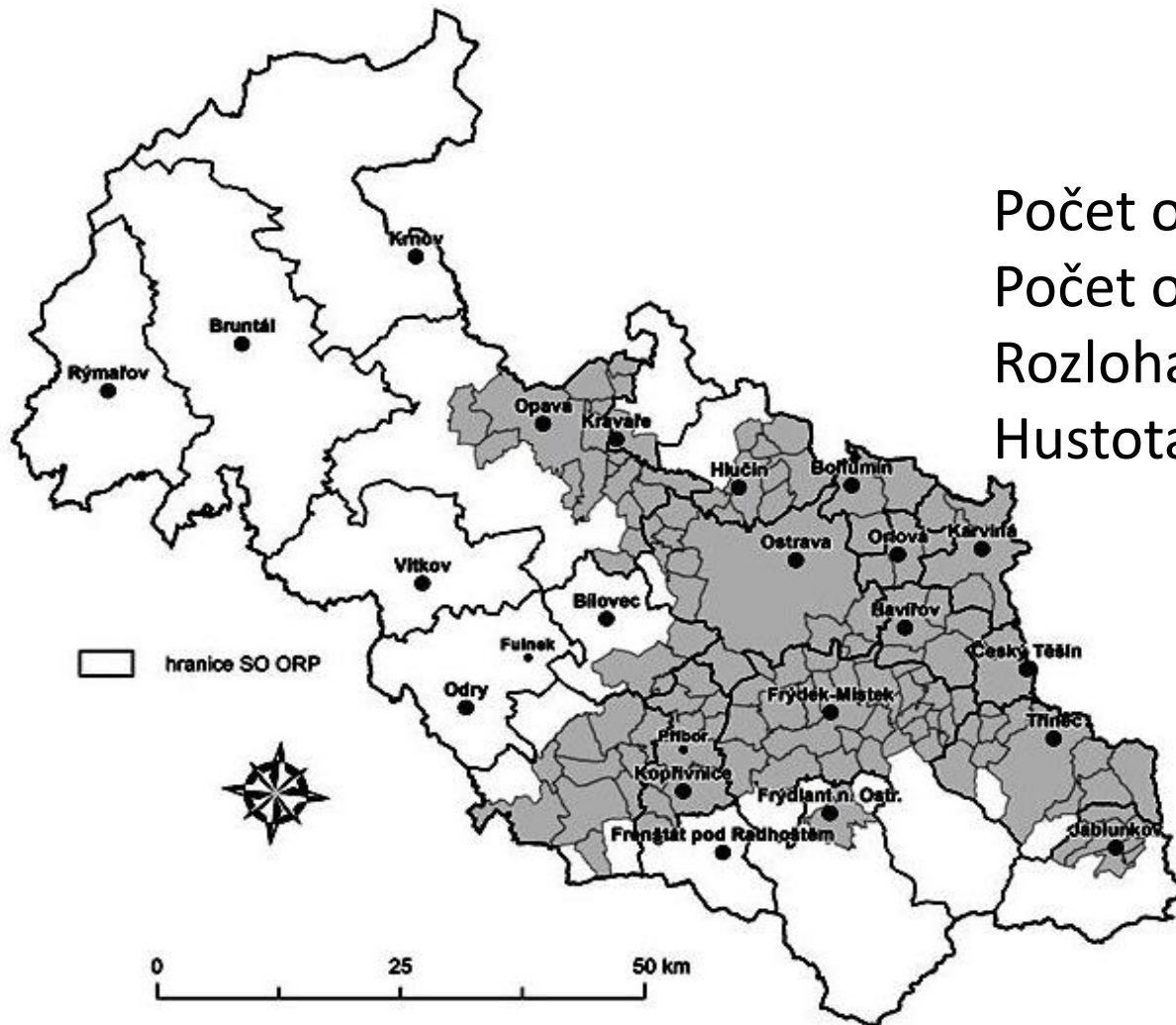
STRUKTURA



NOSITEL ITI – Statutární město Ostrava

ZS ITI – Statutární město Ostrava pověřeno ŘO k výkonu funkce zprostředkujícího subjektu (veřejnoprávní smlouva)

ÚZEMÍ ITI



Počet obcí: 124

Počet obyvatel: 967 tis.

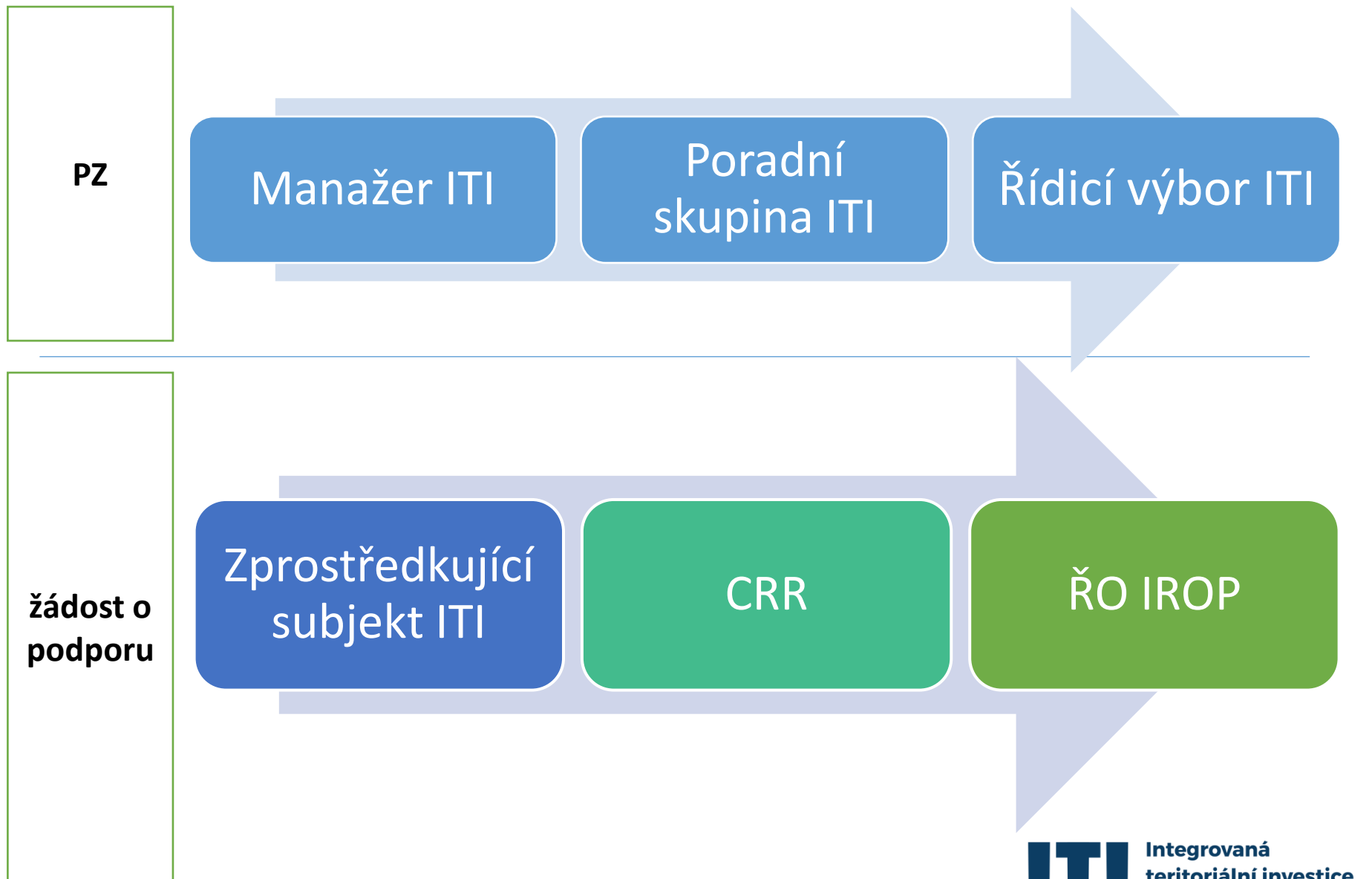
Rozloha: 1 949,74 km²

Hustota: 496 obyvatel/km²

Seznam obcí:

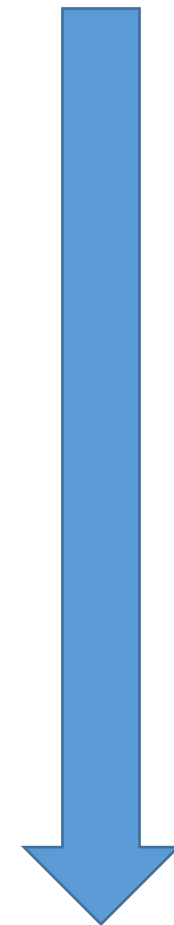
<http://www.itiostravsko.cz/images/Seznam-obc-ITI---124.pdf>

PROCESY 1. a 2. FÁZE



PROCES

1. Vyhlášení výzvy Nositele ITI/ZS ITI (samostatné výzvy)
Harmonogram výzev na www.itiostravsko.cz
2. Vyplnění elektronického formuláře projektového záměru (PZ) na www.itiostravsko.cz (žadatel)
3. Jednání poradní skupiny (PS) o předložených PZ
(možnost účasti žadatele-osobní představení PZ)
5. Jednání Řídicího výboru (ŘV) o předložených PZ
- 6. Udělení souladu/nesouladu ŘV**
7. Podání žádosti o podporu do ISKP (žadatel)
(příloha – Vyjádření souladu se strategií udělený ŘV)
8. Hodnocení ZS ITI
9. Závěrečné ověření způsobilosti CRR



„Kulatý stůl“ listopad 2017



ALOKACE + HARMONOGRAM

VÝZVA NOSITELE ITI K PŘEDKLÁDÁNÍ PZ

Alokace: **ERDF 150 000 000,- Kč**
 SR 26 470 588,- Kč

16.11.2016 **Schválení Strategie ITI ostravské aglomerace
zastupitelstvem města**

9. 5. 2018 **vyhlášení výzvy Nositele ITI**

30. 5. 2018 **zahájení příjmů PZ Nositelem ITI**

29. 6. 2018 **ukončení příjmů PZ Nositelem ITI**

OPRÁVNĚNÍ ŽADATELÉ

- 1. Organizační složky státu a jejich příspěvkové organizace, státní vysoké školy**
 - ERDF 85%
 - SR 15%
- 2. Právnícké osoby vykonávající činnost škol a školských zařízení, které jsou zapsány ve školském rejstříku**
 - ERDF 85%
 - SR 5%
- 3. Obce, jejich organizační složky, jimi zřizované PO a dobrovolné svazky obcí**
 - ERDF 85%
 - SR 5%
- 4. Soukromoprávní subjekty vykonávající veřejně prospěšnou činnost, jejichž hlavním účelem činnosti není vytváření zisku a současně vykonávají veřejně prospěšnou činnost v oblasti školství (ústavy, církve atd. – činnost v oblasti práce s dětmi a mládeží, oblasti školství apod. v zakladatelských dokumentech)**
 - ERDF 85 %
 - SR 10 %
- 5. Ostatní subjekty neobsažené v uvedených kategoriích**
 - ERDF 85%
 - SR 0%

(zapsaná volná živnost č. 72 – mimoškolní výchova...)

AKTIVITY

Hlavní aktivita

- výstavba a rekonstrukce odborných učeben
- pořízení vybavení odborných učeben
(přírodní vědy, technické a řemeslné obory,
práce s digitálními technologiemi)



Nutná podmínka – bezbariérovost

- bezbariérovost učebny
(učebna + chodba + WC + vstup do budovy) min.
- bezbariérovost celé školy max.



INDIKÁTOR

INDIKÁTOR

5 00 00 Počet podpořených vzdělávacích zařízení



**5 00 01 Kapacita podporovaných zařízení péče o děti
nebo vzdělávacích zařízení**



SPECIFIKA VÝZVY

- **Podpora projektu v návaznosti na klíčové kompetence**
 - ✓ přírodní vědy, technické a řemeslné obory, práce s digitálními technologiemi
- **Nelze předložit projekt pouze na řešení bezbariérovosti**
 - vždy ve vazbě na stavební úpravy odborné učebny nebo pořízení vybavení odborné učebny
 - náklady na bezbariérovost nesmí překročit 50 % CZV projektu
- **Nebudou podporovány:**

kuchyňky, šicí, keramické a výtvarné dílny,
kroužky zaměřující se na pěstitelství a chovatelství.
- **Ukončení realizace – do 31.12.2021**
- **PZ musí být v souladu s KAP nebo MAP**

DALŠÍ SPECIFIKA VÝZVY

- Soulad s klíčovou kompetencí
- Spolupráce žadatele s jedním nebo více partnery (ZŠ nebo SŠ nebo VŠ nebo zaměstnavatel, akceptovatelné jsou i SVČ nebo DDM) (NE !!! – MŠ) a její míra
- Povinná konzultace PZ po vyhlášení výzvy
- Výstupy projektu budou využívány celoročně
- Výstupy projektu slouží i k aktivitám nad rámec hodinového fondu předmětu/kroužku

STRUKTURA PZ

1. Identifikace projektového záměru (včetně zařazení do úrovně opatření ITI a identifikace výzvy)
2. Identifikace předkladatele projektového záměru
3. ***Popis projektového záměru (včetně partnerství a dopadu projektu na území aglomerace)***
4. Časový harmonogram projektového záměru
5. Rozpočet projektové záměru
6. ***Finanční plán v jednotlivých letech***
7. Indikátory
8. Udržitelnost projektového záměru
9. Synergie a integrovanost (navazující nebo související projekty)

HODNOTÍCÍ KRITÉRIA

1. Projektový záměr má jednoznačně určeného předkladatele.
2. Projektový záměr je v souladu s tematickým zaměřením ITI, strategickým cílem a některým z jeho specifických cílů a je zařazen do jednoho opatření (podopatření).
3. **Projektový záměr je v souladu s výzvou nositele ITI.**
4. Potřebnost realizace projektu je odůvodněná.
5. **V případě dalších zapojených subjektů je jednoznačně popsána jejich role v projektu a spolupráce s předkladatelem.**
6. **Předkladatel připravoval projektový záměr v koordinaci s Nositelem ITI ostravské aglomerace.**
7. **Projektový záměr má pozitivní dopad (přínosy) na vymezené území.**
8. Projektový záměr přispívá k naplnění indikátorů příslušného opatření ITI ostravské aglomerace.
9. **Projektový záměr má jednoznačně popsané financování v souladu s výzvou.**
10. Projektový záměr je v souladu s harmonogramem uvedeným ve výzvě.
11. Výsledky projektového záměru jsou udržitelné.

3. Popis projektového záměru

„Popis aktivit projektového záměru“ - soulad s klíčovou kompetencí

- zařazení aktivity PZ do klíčové/ých kompetence/í vymezených ve výzvě

„Identifikace partnerů a způsob jejich zapojení do projektového záměru“ - spolupráce žadatele s dalšími partnery a její míra

- způsob a frekvence zapojení partnerů
- počet partnerů (smlouva o spolupráci – memorandum)

3. Popis projektového záměru

„Stav připravenosti k datu předložení projektového záměru“ – *povinná konzultace*

- datum a forma konzultace PZ s manažerem ITI v době po vyhlášení výzvy nositele ITI

„Popis dopadů (přínosů) projektového záměru na území ostravské aglomerace“ - *výstupy projektu*

- výstupy projektu budou využívány celoročně
- výstupy projektu slouží i k dalším aktivitám

POSOUZENÍ PZ

6. Finanční plán CZV v Kč v jednotlivých letech

„Zdroje financování projektového záměru“

- celkové náklady projektu
- náklady na bezbariérovost
- ostatní stavební práce
- náklady na vybavení



WEB ITI – www.itiostravsko.cz



[IROP](#) [OP VV](#) [OPPIK](#) [OPŽP](#) [OPD](#) [OPZ](#)

Integrovaná teritoriální investice ostravské aglomerace

[O ITI](#) [Výzvy](#) [Dokumenty](#) [Projekty ITI](#) [Kontakty](#)

[/ Úvodní stránka](#)

PRÁCE



Města, kraj a jejich partneři v ostravské aglomeraci mají ambiciózní plán, jak změnit trend odcházení obyvatel z regionu, zvýšit zaměstnanost a přispět ke snížení skleníkových emisí.

Tímto plánem je „Integrovaná teritoriální investice (ITI) ostravské aglomerace“, která bude realizována s finanční podporou Evropských strukturálních a investičních fondů a spolufinancována místními rozpočty a vlastními zdroji soukromých příjemců podpory.

PODNIKÁNÍ



PROSTŘEDÍ



Aktuality

Aktuální vývoj ITI

07.03.2016

Na konci února byla Strategie ITI ostravské aglomerace předložena ke schválení jednotlivým řídicím...

[Číst dál...](#)

Schválení Strategie ITI partnery Memoranda o spolupráci

07.03.2016

V průběhu února a března byla Strategie

https://itiostravsko.cz/cs-cz/vyzvy-nositele-iti/projektovy-zamer

Verze:1

Načíst data

ITI Integrovaná
teritoriální investice
ostravské aglomerace

Projektový záměr

1. Identifikace projektového záměru

Výzva nositele ITI ostravské aglomerace:

Název opatření ITI ostravské aglomerace:

Název projektového záměru:

2. Identifikace předkladatele projektového záměru (žadatele)

Předkladatel projektového záměru:

http://www.microsofttranslator.com/BV.aspx?ref=IE8Activity&a=https%3A%2F%2Fformserver.ostrava.cz%2Fwebfiller%2Fformservice%2Ffiller.open%3D498072465

105%

CS 18:41
4.5.2018

Form fields for contact information:

Telefon:

E-mail:

3. Popis projektového záměru

Stručný popis projektového záměru:

Rich text editor toolbar with options for Bold (B), Italic (I), Underline (U), Text color (x), Background color (x), Bulleted list (Div), Numbered list, Indentation, Undo, Redo, Link, Unlink, Insert image, and other editing tools. The font dropdown is set to "Písmo" and the font size dropdown is set to "Velikost písma".

Zdůvodnění realizace projektového záměru:

Popis aktivit projektového záměru:

Cíle projektového záměru (hlavní cíl a specifické cíle):

Popis dopadu (přínosů) projektového záměru na území ostravské aglomerace:

Stav připravenosti k datu předložení projektového záměru:

Předpokládané celkové náklady souvisejícího nebo navazujícího projektového záměru/projektu:

Předpokládaná dotace souvisejícího nebo navazujícího projektového záměru/projektu:

Předpokládaný harmonogram souvisejícího či navazujícího projektu:

Datum: 5. 5. 2018

Podpis: _____

Kliknutím na tlačítko se zobrazí náhled formuláře ve formátu PDF.

Kliknutím na tlačítko se provede kontrola formuláře.

Kliknutím na tlačítko lze uložit XML data z formuláře pro pozdější načtení

Kliknutím na tlačítko bude formulář odeslán a uzavřen.



EVROPSKÁ UNIE
Fond soudržnosti
Operační program Technická pomoc



MINISTERSTVO
PRO MÍSTNÍ
ROZVOJ ČR

Děkuji za pozornost

www.itiostravsko.cz

Nositel ITI

Odbor strategického rozvoje

Oddělení strategie

- Jiří Hudec
- Jana Krátká
- Daniel Mocek
- Jiří Svobodník
- Dagmar Vdolečková