



EVROPSKÁ UNIE
Evropské strukturální a investiční fondy
Operační program Výzkum, vývoj a vzdělávání



Zahajovací konference Místního akčního plánu ORP Ostrava II (MAP II)

13.11.2018



EVROPSKÁ UNIE
Evropské strukturální a investiční fondy
Operační program Výzkum, vývoj a vzdělávání



OSTRAVA!!!

MAP ORP *Ostrava* I.+ II.

Ostrava, Čavisov, Dolní Lhota, Horní Lhota,
Klimkovice, Olbramice, Stará Ves nad Ondřejnicí,
Šenov, Václavovice, Velká Polom, Vratimov, Vřesina,
Zbyslavice

Ing. Sylva Sládečková, Magistrát města Ostravy
13.listopadu 2018



EVROPSKÁ UNIE
Evropské strukturální a investiční fondy
Operační program Výzkum, vývoj a vzdělávání



OSTRAVA!!!

MAP ORP Ostrava I.+ II.

- **základní a mateřské školy**
- **střediska volného času zapsaná ve školském rejstříku**
- **základní umělecké školy zapsané ve školském rejstříku**
- **rodičovská veřejnost**
- **pedagogická centra a pedagogicko-psychologické poradny**
- **NNO při základních a mateřských školách**
- **Vzdělávací a kulturní centra (knihovny, kulturní centra, muzea, apod.)**
- **NNO v oblasti sociální sféry**
- **Další relevantní partneři v území – VŠ, OSPOD, Úřady práce, zaměstnavatelé apod.**
- **53 zřizovatelů – obce, město Ostrava, městské obvody, soukromí zřizovatelé, církve, MSK, MŠMT**



EVROPSKÁ UNIE
Evropské strukturální a investiční fondy
Operační program Výzkum, vývoj a vzdělávání



OSTRAVA!!!

MAP ORP Ostrava I.+ II.

Realizátor projektu oslovil pro zjištění zájmu o zapojení do projektu tyto školy:

- - základní školy,
- - mateřské školy,
- - mateřské školy zřízené dle § 16 odst. 9, školského zákona,
- - základní školy zřízené dle § 16 odst. 9, školského zákona,
- - základní umělecké školy



MAP ORP Ostrava I.+ II.

princip zapojení škol:

- - RT MAP pravidelně informuje zasíláním informačního materiálu;
- - aktivně informuje na společných nebo individuálních jednáních;
- - konzultace, tj. sbírání připomínek, zjišťovat jejich postojů a stanoviska ke vznikajícímu a finálnímu plánu;
- - zapojuje zástupce škol přímo do pracovních skupin (PS) nebo řídicího výboru MAP (ŘV MAP), aby se školy mohly přímo podílet na vytváření návrhů v MAP



EVROPSKÁ UNIE
Evropské strukturální a investiční fondy
Operační program Výzkum, vývoj a vzdělávání



OSTRAVA!!!

MAP ORP Ostrava I.+ II.

Prokázání souladu s MAP se nově týká následujících investic:

Investice do rozvoje kapacit mateřských škol

Investice do rozvoje kapacit základních škol

Investice do rozvoje kapacit mateřských a základních škol

Investice do rozvoje kapacit mateřských a základních škol zřízených dle § 16 odst. 9 nebo dle § 48 odst. 1, školského zákona ve znění pozdějších předpisů

Investice do zájmového a neformálního vzdělávání

Soulad se Strategickým rámcem MAP do roku 2023 v daném území bude specifickým kritériem i pro investiční dotační tituly MŠMT, které jsou financovány ze státního rozpočtu a směřují především do oblasti rozvoje kapacit mateřských a základních škol.



EVROPSKÁ UNIE
Evropské strukturální a investiční fondy
Operační program Výzkum, vývoj a vzdělávání



OSTRAVA!!!

MAP ORP Ostrava I.+ II.

Základním východiskem pro rozvoj a aktualizaci MAP v dalším období budou:

- výsledky dotazníkového šetření, které bude realizovat RT MAP (2x Agregovaný Popis potřeb škol na území MAP)
- popisy potřeb jednotlivých škol/výstupy ze Strategických plánů rozvoje školy, zapojených v MAP



EVROPSKÁ UNIE
Evropské strukturální a investiční fondy
Operační program Výzkum, vývoj a vzdělávání



OSTRAVA!!!

MAP ORP Ostrava I.+ II.

Školy využijí tyto vstupní informace:

- vlastní hodnocení, které škola již provedla v dotazníkovém šetření MŠMT (Školy, které realizují projekt ve výzvě Podpora škol formou projektů zjednodušeného vykazování - Šablony pro MŠ a ZŠ I - dotazníkové šetření, které bylo podmínkou podání žádosti o podporu v této výzvě. Školy, které nerealizují projekt ve výzvě Šablony pro MŠ a ZŠ I - výsledky dotazníkového šetření, které je pro ně podmínkou pro podání žádosti o podporu ve výzvě Podpora škol formou projektů zjednodušeného vykazování – Šablony II),
- dotazníkové šetření RT MAP,
- vyhodnocení dotazníkového šetření MŠMT, které škola provádí na konci realizace projektu tzv. šablon (pokud již má škola toto vyhodnocení k dispozici),
- aktuální zkušenosti a názory učitelů ve škole jako součást řízené diskuze (učitelé je nezpracovávají písemně).



EVROPSKÁ UNIE
Evropské strukturální a investiční fondy
Operační program Výzkum, vývoj a vzdělávání



OSTRAVA!!!

Pracovní skupiny (předpoklad):

- 1/ Pracovní skupina Předškolní vzdělávání a péče (dostupnost – inkluze – kvalita)**
- 2/ Pracovní skupina Čtenářská gramotnost a rozvoj potenciálu každého**
- 3/ Pracovní skupina Matematická gramotnost a rozvoj potenciálu každého**
- 4/ Pracovní skupina Kariérové poradenství**
- 5/ Pracovní skupina Pro financování**
- 6/ Pracovní skupina Pro rovné příležitosti**



Implementace MAP:

Povinně volitelná témata a volitelná témata budou naplněna v následujících oblastech:

- A) Inkluzivní vzdělávání**
- B) Otevřená škola**
- C) Předškolní vzdělávání**
- D) Rozvoj gramotností a kompetencí**
- E) Kompetence pro demokratickou kulturu**
- F) Regionální identita – spolupráce s komunitou**
- G) Polytechnické vzdělávání**
- H) Tvořivost, iniciativa a podnikavost**
- I) Kariérové poradenství**



EVROPSKÁ UNIE
Evropské strukturální a investiční fondy
Operační program Výzkum, vývoj a vzdělávání



MINISTERSTVO ŠKOLSTVÍ,
MLÁDEŽE A TĚLOVÝCHOVY

OSTRAVA!!!

MAP ORP Ostrava I.+II.

Za projektový tým:

Odbor školství a sportu, Magistrát města Ostravy, statutární město Ostrava

www.ostrava.cz

www.map.ostrava.cz



EVROPSKÁ UNIE
Evropské strukturální a investiční fondy
Operační program Výzkum, vývoj a vzdělávání



OSTRAVA!!!

Rozvoj rovného přístupu ke vzdělávání ve městě Ostrava I.+ II.

Ing. Sylva Sládečková, Magistrát města Ostravy
13. listopadu 2018



EVROPSKÁ UNIE
Evropské strukturální a investiční fondy
Operační program Výzkum, vývoj a vzdělávání



OSTRAVA!!!

RRP I.+ II.

Program Sociální Inkluze Ostrava!!! 2014 – 2020

- **Uspokojování potřeb v oblastech vzdělávání, bydlení a zaměstnávání**
- **cíle směřující k posílení inkluzivní role škol**
- **v souladu s Komunitním plánem sociálních služeb a souvisejících aktivit ve městě Ostrava na období 2015 - 2018**
- **Memorandum o spolupráci s Agenturou pro sociální začleňování (2015)**
- **Strategický plán sociálního začleňování Ostrava na období 2015 - 2018**
- **Místní plán inkluze (MPI)**
- **zvýšení kvality vzdělávání dětí a žáků se speciálními vzdělávacími potřebami**



EVROPSKÁ UNIE
Evropské strukturální a investiční fondy
Operační program Výzkum, vývoj a vzdělávání



OSTRAVA!!!

RRP I.+ II.

Priority MPI:

- **Priorita I:** Předškolní vzdělávání a podpora dětí ze sociálně znevýhodněného prostředí
- **Priorita II:** Prevence školní neúspěšnosti žáků ze sociálně znevýhodněného prostředí včetně rozšíření nabídky neformálního vzdělávání pro kvalitní start do života
- **Priorita III:** Vznik strategické partnerské sítě v oblasti inkluzivního přístupu a vzdělávání dětí a žáků ze sociálně znevýhodněného prostředí



RRP I.+ II.

Překážky při vzdělávání dětí a žáků ohrožených školním neúspěchem:

- Nedostatek odborných kapacit a zázemí pro individuální přístup
- Deficitní stav asistentů pedagoga a školních asistentů
- Nedostatečné kapacity pro doučování, individuální výuku, komunikaci s rodiči
- Nízké zapojení rodičů do procesu vzdělávání
- Projevy rizikového chování, řešení těchto problémů odčerpává školám kapacity



EVROPSKÁ UNIE
Evropské strukturální a investiční fondy
Operační program Výzkum, vývoj a vzdělávání



OSTRAVA!!!

RRP I.+ II.

Koordinovaný přístup

- **Pracovní skupina na úrovni města Ostravy**
- **Pracovní skupiny na úrovni rozšířených (spádových) městských obvodů:**
 - **Oblast I – Moravská Ostrava**
 - **Oblast II – Slezská Ostrava**
 - **Oblast III – Ostrava-Jih**
 - **Oblast IV – Poruba**
- **Zástupci městských obvodů, ředitelé ZŠ a MŠ, NNO, OSPOD**
- **Koordinovat přístup k inkluzivnímu vzdělávání na území SMO tak, aby nedocházelo k překrývání aktivit (projektů) a byly sdíleny příklady dobré praxe (síťování)**



EVROPSKÁ UNIE
Evropské strukturální a investiční fondy
Operační program Výzkum, vývoj a vzdělávání



OSTRAVA!!!

RRP I.+ II.

RRP I.:

- 1.8.2016 – 31.7.2019
- 28 základních škol
- 11 tisíc žáků
- 900 pedagogických pracovníků

- 5 pilotních škol (školní psycholog, speciální pedagog, sociální pedagog, školní asistent, koordinátor inkluze)
- 23 spolupracujících škol (školní psycholog, speciální pedagog, sociální pedagog)



RRP I.+ II.

Klíčové aktivity:

- Vznik a podpora školských poradenských pracovišť
- Podpora specializované pedagogické práce ve školách
- Rozvoj spolupráce světa vzdělávání a rodiny
- Rozvoj pracovníků ve vzdělávání

- 15 úvazků na pozici školní psycholog
- 12 úvazků na pozici speciální pedagog
- 7 úvazků na pozici sociální pedagog
- 12 úvazků na pozici školní asistent
- 2,5 úvazku na pozici koordinátor inkluze

- Workshopy, případové konference – rozvoj spolupráce světa vzdělávání a rodiny



EVROPSKÁ UNIE
Evropské strukturální a investiční fondy
Operační program Výzkum, vývoj a vzdělávání



OSTRAVA!!!

RRP I.+ II.

Pilotní školy:

- 1/ ZŠ Nádražní (Moravská Ostrava)**
- 2/ ZŠ Chrustova (Slezská Ostrava)**
- 3/ ZŠ Dětská (Poruba)**
- 4/ ZŠ Chrjukinova (Ostrava-Jih, sídliště Zábřeh)**
- 5/ ZŠ V. Košaře (Ostrava-Jih, sídliště Dubina)**

Specifika území, typ a vzdálenost vyloučené lokality, skladba obyvatel



RRP I.+ II.

RRP II.:

- **1.9. 2017 – 31.8. 2020**
- **5 mateřských škol**
- **Středisko volného času**
- **Koordinátor inkluze**
- **Metodik asistentů pedagoga a školních asistentů**

- **Podpora obce při zavádění inkluzivního vzdělávání**
- **Předškolní vzdělávání**
- **Prevence školní neúspěšnosti**



RRP I.+ II.

Předškolní vzdělávání:

- Podpořit nástup dětí do MŠ
- Rozvíjet prosociální, kognitivní a emoční dovednosti u dětí
- Rozvíjet rodičovské kompetence, podpora aktivních rodičů ze znevýhodněného prostředí formou dobrovolné či částečně honorované pracovní výpomoci
- Aktivní vyhledávání a oslovování rodin
- Poradenství a podpora rodičům

- Asistent sociální inkluze – v každé partnerské MŠ na plný úvazek

- Středisko volného času – individuálně zaměřené doučování, dlouhodobá podpora 60 dětí



RRP I.+ II.

Výstupy realizace RRP I. + II.:

- Více než 100 odborníků
- Školní psychologové na 24 základních školách
- Speciální pedagogové na 16 základních školách
- Garant rozvoje spolupráce a sdílení dobré praxe – 4 obvody; platforma Význam vzdělávání, Platforma Proinkluzivní opatření, Platforma Podpora setkávání s odborníky (besedy, kulaté stoly, konference)
- Facilitátoři spolupráce – podpora terénní sociální práce s rodinou
- Rozvoj pedagogických pracovníků – min 171 kurzů, 2221 osvědčení

- Úvodní autoevaluace škol, průběžná evaluace, závěrečná evaluace
- Udržitelnost projektu



EVROPSKÁ UNIE
Evropské strukturální a investiční fondy
Operační program Výzkum, vývoj a vzdělávání



MINISTERSTVO ŠKOLSTVÍ,
MLÁDEŽE A TĚLOVÝCHOVY

OSTRAVA!!!

RRP I.+ II.

Za projektový tým RRP I.+ II.:

**Odbor školství a sportu, Magistrát města Ostravy, statutární město Ostrava
Ing. Sylva Sládečková**



EVROPSKÁ UNIE
Evropské strukturální a investiční fondy
Operační program Výzkum, vývoj a vzdělávání



ITI, IROP, Strategický rámec

**-Rekapitulace vybraných výzev v rámci nositele
ITI**

-Rekapitulace vybraných výzev v rámci IROP

-Aktualizace strategického rámce k 3.10.2018

Ing. Radmila Karabinová



Rekapitulace vybraných vyhlášených výzev v rámci nositele ITI (uzavřené výzvy)

Výzva č 6. pro Základní školy (15.3.2017)

Alokace (ERDF) ve výši **280** mil. Kč; **66** žádostí

ORP Ostrava - **46** milionů Kč; **13** žádostí o podporu (dotaci) (rekonstrukce, modernizace, výstavba odborných učeben v návaznosti na klíčové kompetence atd.)

Výzva č. 22 Zájmové, neformální a celoživotní vzdělávání (9.5.2018)

Alokace **150** mil. **23** projektových záměrů

ORP Ostrava - **25** milionů Kč; **2** vyjádření o souladu s projektovým záměrem



EVROPSKÁ UNIE
Evropské strukturální a investiční fondy
Operační program Výzkum, vývoj a vzdělávání



Výzva č 24. pro Základní školy II (13.6.2018)

Alokace (ERDF) ve výši **190** mil. Kč; **92** žádostí

ORP Ostrava - **60** milionů Kč; **10** vyjádření o souladu s
projektovým záměrem



Rekapitulace vybraných vyhlášených výzev v rámci IROP (uzavřené výzvy)

Výzva č. 15 Infrastruktura pro předškolní vzdělávání pro sociálně vyloučené lokality (14.12.2015 – 22.4.2016)

Výzva č. 47 Infrastruktura základních škol SVL (29.9.2016 - 14.2.2017)

Výzva č. 57 Infrastruktura pro zájmové, neformální a celoživotní vzdělávání (18.11.2016 – 18.4.2017)

Výzva č. 86 Infrastruktura vedoucí k přechodu do škol hlavního vzdělávacího proudu a k samostatnému způsobu života (27.9.2018 – 27.10.2018)

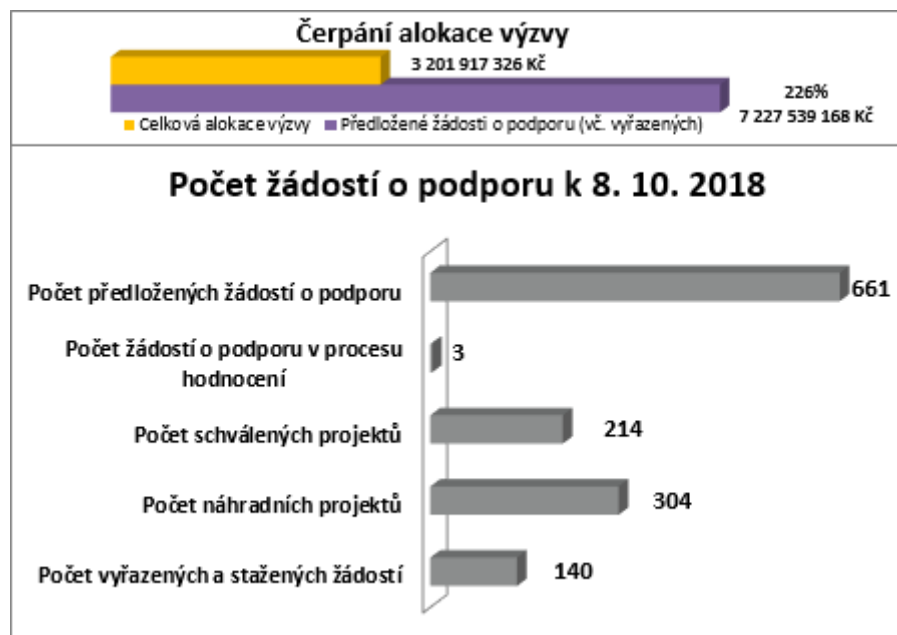
Výzva č. 88 Infrastruktura pro předškolní vzdělávání pro sociálně vyloučené lokality II (16.10.2018 – 31.10.2018)



Výzva č. 47 Infrastruktura základních škol SVL

PO: Zkvalitnění veřejných služeb a podmínek života pro obyvatele regionů

29.9.2016 - 14.2.2017





Výzva č. 57 Infrastruktura pro zájmové, neformální a celoživotní vzdělávání

Zkvalitnění veřejných služeb a podmínek života pro obyvatele regionů

18.11.2016 – 18.4.2017





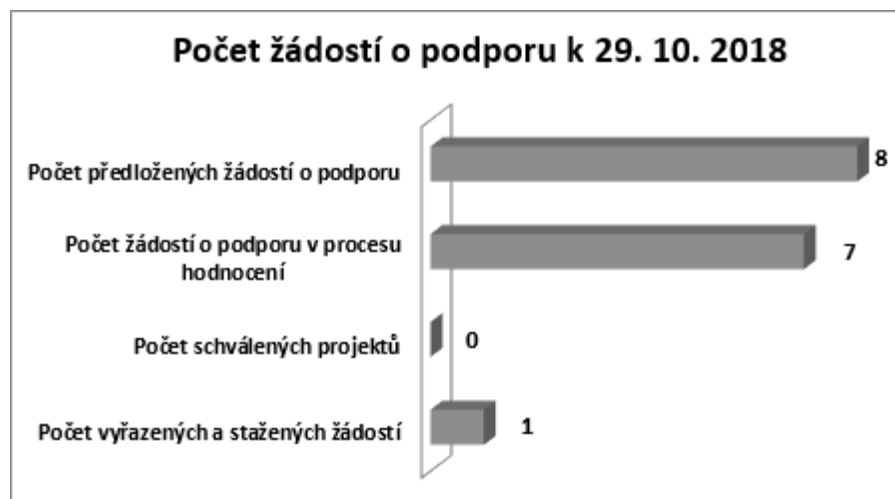
EVROPSKÁ UNIE
Evropské strukturální a investiční fondy
Operační program Výzkum, vývoj a vzdělávání



Výzva č. 86 Infrastruktura vedoucí k přechodu do škol hlavního vzdělávacího proudu a k samostatnému způsobu života

PO: Zkvalitnění veřejných služeb a podmínek života pro obyvatele regionů

27.9.2018 – 27.10.2018

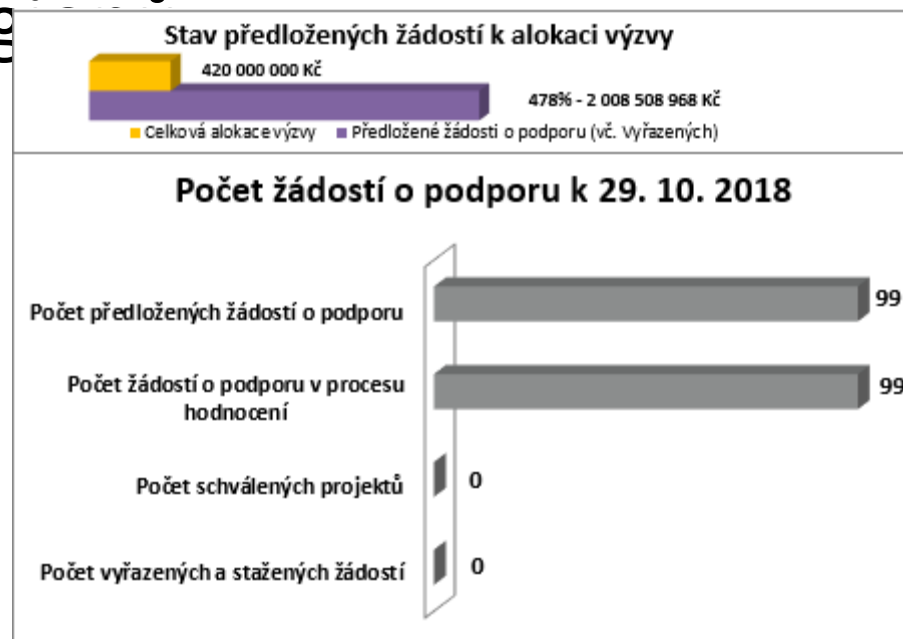




Výzva č. 88 Infrastruktura pro předškolní vzdělávání pro sociálně vyloučené lokality II

PO: Zkvalitnění veřejných služeb a podmínek života pro obyvatele reg...

16.10.2018 – 31.10.2018





EVROPSKÁ UNIE
Evropské strukturální a investiční fondy
Operační program Výzkum, vývoj a vzdělávání



Strategický rámec MAP ORP Ostrava – aktualizace 3.10.2018

[Schválené projektové fiche \(záměry\) ze strany ŘV
MAP ORP Ostrava dne 3.10.2018 \(soubor pdf\)](#)



EVROPSKÁ UNIE
Evropské strukturální a investiční fondy
Operační program Výzkum, vývoj a vzdělávání



Informace o publicitě projektu MAP II

Bc. Eunika Hellingerová

Číslo projektu: CZ.02.3.68/0.0/0.0/17_047/0009132



EVROPSKÁ UNIE
Evropské strukturální a investiční fondy
Operační program Výzkum, vývoj a vzdělávání



Browser navigation bar showing the URL <https://map.ostrava.cz/>. The address bar includes search, home, and settings icons. The browser tabs show 'MAP II Ostrava - Hlavní stránka' and 'Trasa: ulice Prokešovo náměstí...'. The browser's bookmark bar contains various links like 'e-Spis', 'ISKP14+', 'Úvod', 'NIDV - Inspiromaty 2017', 'Operační program Výzkum...', 'Rejstřík škol', 'Výsledky hledání', 'Vnitřní př...', 'Vema Portál - Hlavní stránka', 'Aktuality', and 'Google'. The browser's footer bar includes 'Místní akční plán vzdělávání ORP Ostrava', 'Přizpůsobit', 'Akce', 'Upravit stránku', 'Maintenance is Off', 'Helpful Information', and 'Přihlášený uživatel: Eunika Hellingerová'.

Statutární město Ostrava



Místní akční plán vzdělávání ORP Ostrava

Úvod ▾ MAP ▾ Kalendář akcí Fotogalerie Kontakt Akce, Výzvy

Informace o různých akcích (vzdělávacích a jiných) ITI ostravské aglomerace (informace, výzvy) Zajímavé odkazy

Šachy do škol Talentmanagement

Úvod

Co je MAP

Místní akční plán v oblasti vzdělávání (MAP) je prioritně zaměřen na rozvoj kvalitního a inkluzivního vzdělávání dětí a žáků do 15 let. Zahnuje oblast včasné péče, předškolního a základního vzdělávání, zájmového a neformálního vzdělávání. Cílem MAP je zlepšit kvalitu vzdělávání v MŠ, ZŠ tím, že bude podpořena spolupráce zřizovatelů škol a ostatních aktérů ve vzdělávání pro řešení místně specifických problémů a potřeb.

Existence zpracovaného MAP dle metodiky MŠMT je nutnou podmínkou pro využití finančních prostředků z OPVVV a IROP. MAP musí navazovat na KAP (krajský plán rozvoje vzdělávání), jež je zpracován jednotlivými kraji pro střední školství.

search Search

Partneři



Windows taskbar showing the Start button, search icon, task view icon, and several application icons (Edge, File Explorer, PowerPoint, Word). The system tray on the right shows the time as 20:28, the date as 11.11.2018, and a notification icon with a '3'.

Číslo projektu: CZ.02.3.68/0.0/0.0/17_047/0009132



EVROPSKÁ
Evropské st
Operační pr

WWW stránka projektu:

HOME MAP II PROJEKTY AKCE VÝZVY A PODPORY KONTAKTY MAP

Odkazy
Aktuality

Místní akční plán vzdělávání ORP Ostrava

O projektu

Místní akční plán v oblasti vzdělávání (MAP) je prioritně zaměřen na rozvoj kvalitního a inkluzivního vzdělávání dětí a žáků do 15 let. Zahnuje oblast včasné péče, předškolního a základního vzdělávání, zájmového a neformálního vzdělávání. Cílem MAP je zlepšit kvalitu vzdělávání v MŠ, ZŠ tím, že bude podpořena spolupráce zřizovatelů škol a ostatních aktérů ve vzdělávání pro řešení místně specifických problémů a potřeb.

Existence zpracovaného MAP dle metodiky MŠMT je nutnou podmínkou pro využití finančních prostředků z OPVVV a IROP. MAP musí navazovat na KAP (krajský plán rozvoje vzdělávání), jež je zpracován jednotlivými kraji pro střední školství.

Aktuality

11. 12. 2018 **SCHVÁLENÉ PROJEKTOVÉ ZÁMĚRY (3.10.2018)**
Schválené projektové fiche (záměry) ŘV MAP ORP Ostrava dne 3.10.2018 (soubor pdf) Schválené projektové fiche (záměry) ŘV MAP ORP Ostrava dne 3.10.2018 (excelovský soubor pro snadnější vyhledávání)

18. 12. 2018 **AKČNÍ ROČNÍ PLÁN**
Plnění ročního akčního plánu.

OSTRAVA!!!

KONTAKT
Odbor: Školství a sportu
Adresa: Magistrát města Ostravy, Prokeřovo náměstí 8, 725 30 Ostrava

Všechna práva vyhrazena - použití obsahu nebo jeho částí je možné pouze se souhlasem Magistrátu města Ostravy.

MINISTERSTVO ŠKOLSTVÍ, MLÁDEŽE A TĚLOVÝCHOVY

EVROPSKÁ UNIE
Evropské strukturální a investiční fondy
Operační program Vzdělávání, výzkum a inovace

INTEGROVANÁ TERITORIÁLNÍ INVESTICE
OSTRAVSKÉ AGLOMERACE

JEDNOTNÉ KONTAKTNÍ MÍSTO
KONZULTACE VAŠICH PRVNÍCH PODNIKATELSKÝCH KROKŮ

ESMO !!!
ELEKTRONICKÉ SLUŽBY
STATUTÁRNÍHO MĚSTA
OSTRAVA

ÚZEMNÍ PLÁN OSTRAVY!!!
ÚZEMNĚ PLÁNOVACÍ
DOKUMENTACE PRO ÚZEMÍ
MĚSTA OSTRAVY

Zadejte text ...

Číslo p



EVROPSKÁ UNIE
Evropské strukturální a investiční fondy
Operační program Výzkum, vývoj a vzdělávání



Facebook profil MAP II Ostrava

<https://www.facebook.com/MAP-II-Ostrava-246445329416611/>



EVROPSKÁ UNIE
Evropské strukturální a investiční fondy
Operační program Výzkum, vývoj a vzdělávání



Připravované aktivity:

27.11.2018

Spolupráce mateřských škol aneb Jsme na jedné lodi!

Mgr. Stanislava Korcová, ředitelka MŠ Varenská

29.11.2018

Workshop pro učitele ZŠ „Seznámení s nástroji pro rozvoj algoritmického myšlení – 3 workshopy

Miroslav Zeman TIETO Czech s.r.o



EVROPSKÁ UNIE
Evropské strukturální a investiční fondy
Operační program Výzkum, vývoj a vzdělávání



6.12.2018

Kulatý stůl „Finanční gramotnost“

Ing. Kateřina Lichtenberková, Youchance o.p.s

říjen 2018 – květen 2019 (každý čtvrtek)

Aktivita pro nejmenší – šachy do školek, výuka i
pro pedagogy kteří mají zájem učit děti v MŠ
šachy

Mgr. Bahatka Tatciana



EVROPSKÁ UNIE
Evropské strukturální a investiční fondy
Operační program Výzkum, vývoj a vzdělávání



ROK 2019

Polytechnické vzdělávání pro nejmenší

pro děti ve věku od 5 let, 5 kurzů pro 1 dítě
(veřejná zakázka)

AAK a nácvik gest – jejich využití v pedagogické
praxi – 3 workshopy

Mgr. Lenka Gwózdźová, DiS.

**Kyberšikana, prevence sociálně-patologických
jevů u dětí a mládeže**



EVROPSKÁ UNIE
Evropské strukturální a investiční fondy
Operační program Výzkum, vývoj a vzdělávání



15 minut přestávka



EVROPSKÁ UNIE
Evropské strukturální a investiční fondy
Operační program Výzkum, vývoj a vzdělávání



Prezentace z realizace projektu Odborné, kariérové a polytechnické vzdělávání v MSK (OKAP)



Zpracoval(a): Ing. Andrea Nytrová

Datum: 13. 11. 2018



Zavedli jsme systém
environmentálního řízení a auditu



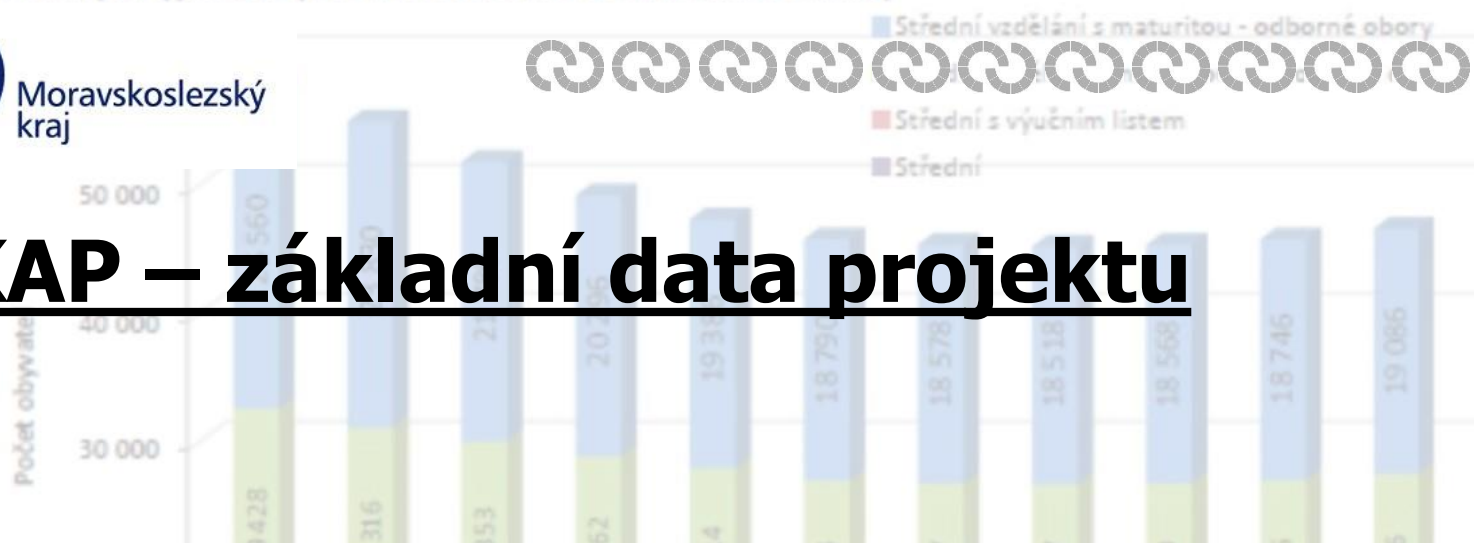


KAP → **Implementace KAP** → **OKAP**

ODBORNÉ,
KARIÉROVÉ A
PPOLYTECHNICKÉ VZDĚLÁVÁNÍ V MSK



OKAP – základní data projektu



cílové skupiny

- PP a ředitelé škol;
- žáci SŠ, ZŠ;
- děti MŠ;

časové mezníky

- 36 měsíců
- 7/2018
- 6/2021

Rozpočet

- 196 340 tis. Kč

dramatický. Z tohoto důvodu se nepředpokládá vznik nových vyšších odborných škol, ani navyšování jejich kapacit.



OKAP – aktivity projektu

zvýšování kvality
absolventů středních
odborných škol
a podpora spolupráce se
zaměstnavateli

podpora kariérového
poradenství

podpora
polytechnického
vzdělávání

podpora čtenářské
a matematické
gramotnosti

podpora výuky cizího
jazyka v odborném
školství

syntéza a zhodnocení
produktů vytvořených
v rámci OP VK



OKAP – partnerské střední školy a spolupracující ZŠ I.

Střední škola elektrotechnická, Ostrava, Na Jízdárně 30, příspěvková organizace

Střední průmyslová škola, Ostrava - Vítkovice, příspěvková organizace

VÍTKOVICKÁ STŘEDNÍ PRŮMYSLOVÁ ŠKOLA

Střední škola technická a dopravní, Ostrava-Vítkovice, příspěvková organizace

Střední škola technická, Opava, Kolofíkovo nábřeží 51, příspěvková organizace

Střední škola, Havířov-Šumbark, Sýkorova 1/613, příspěvková organizace

Střední škola technických oborů, Havířov-Šumbark, Lidická 1a/600, příspěvková organizace



OKAP – partnerské střední školy a spolupracující ZŠ II.

Sřední škola řemesel, Frýdek-Místek, příspěvková organizace

Sřední škola automobilní Krnov, příspěvková organizace

Sřední škola průmyslová, Krnov, příspěvková organizace

Sřední odborná škola Třineckých železáren

Sřední škola techniky a služeb, Karviná, příspěvková organizace

Sřední škola technická a zemědělská, Nový Jičín, příspěvková organizace

Na každou SŠ budou navázány min. 4 ZŠ příp. MŠ



MAP ORP Ostrava: městské obvody, města, obce:

- Základní škola Ostrava, Zelená 42, příspěvková organizace
- Základní škola, Ostrava - Hrabová, Paskovská 46, příspěvková organizace
- Základní škola Vratimov, Masarykovo náměstí 192
- Základní škola Ostrava, Gajdošova 9, příspěvková organizace
- Základní škola a mateřská škola Ostrava-Zábřeh, Březinova 52, příspěvková organizace
- Základní škola a mateřská škola Ostrava – Svinov, příspěvková organizace
- Základní škola Šenov, Radniční náměstí 1040, příspěvková organizace
- Základní škola Ostrava-Stará Bělá
- Základní škola Ostrava - Hrabůvka, Klegova 27, příspěvková organizace
- Základní škola a Mateřská škola Stará Ves nad Ondřejnicí, příspěvková organizace
- Základní škola Ostrava-Hrabůvka, Provaznická 64, příspěvková organizace
- Základní škola a mateřská škola Ostrava-Hrabůvka, A. Kučery 20, příspěvková organizace



OKAP - aktivity určené pro MŠ a ZŠ

- vzdělávání pedagogických pracovníků
- centra kariérového poradenství
- sdílení učeben, dílen, laboratoří
- technické kroužky pro ZŠ
- vzdělávací programy ve Světě techniky (DOV)
- šachové kroužky



OKAP – další partneři a spolupracující

Krajské zařízení pro další vzdělávání pedagogických pracovníků a informační centrum, Nový Jičín, příspěvková organizace

Dolní oblast Vítkovice - Svět techniky

Mensa České republiky

Ostravská univerzita

Moravskoslezský pakt zaměstnanosti Sdružení pro rozvoj Moravskoslezského kraje

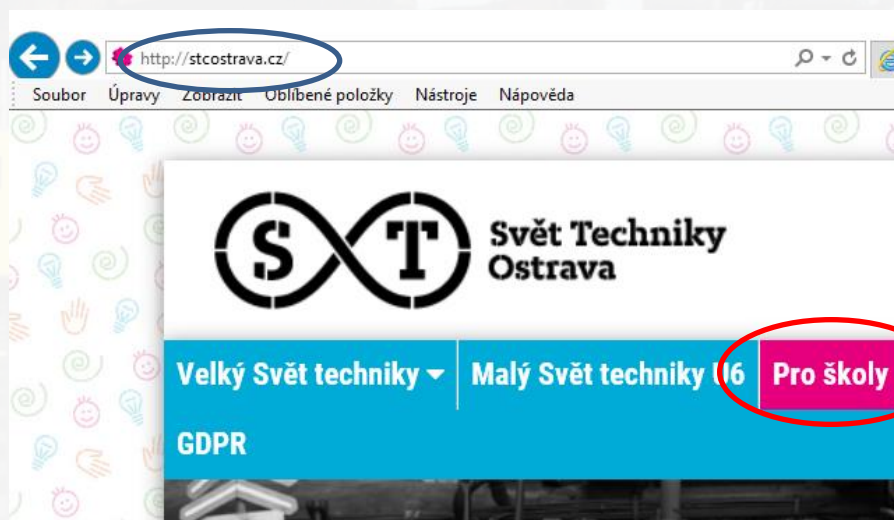
Moravskoslezský šachový svaz

ZOO Ostrava



- **Interaktivní vzdělávací moduly**

Přihlašovací
formulář na
www.stcostrava.cz



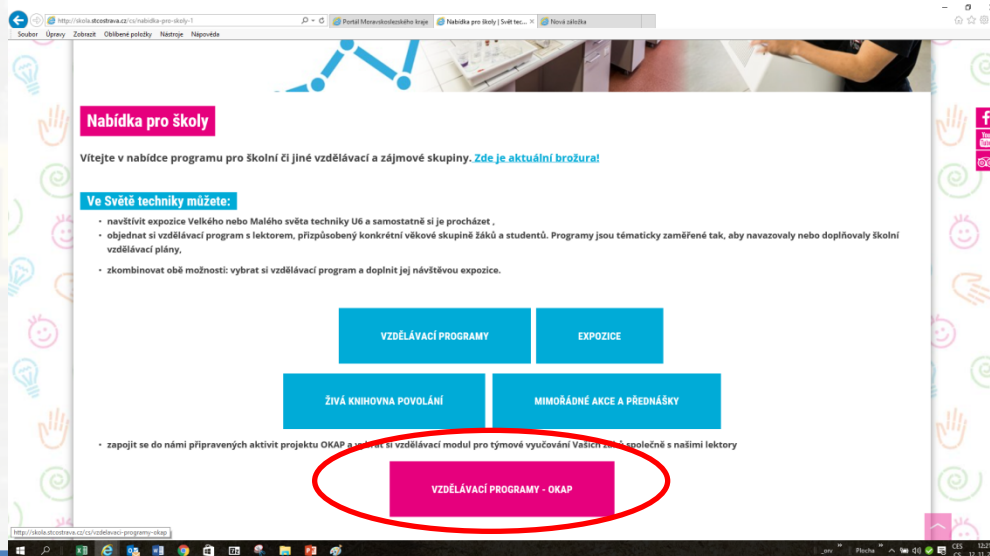
**Dolní oblast Vítkovice
- Svět techniky**





• *Interaktivní vzdělávací moduly*

Přihlašovací
formulář na
www.stcostrava.cz



Nabídka pro školy

Vítejte v nabídce programu pro školní či jiné vzdělávací a zájmové skupiny. [Zde je aktuální brožura!](#)

Ve Světě techniky můžete:

- navštívit expozice Velkého nebo Malého světa techniky Úř a samostatně si je procházet.
- objednat si vzdělávací program s lektorem, přizpůsobený konkrétní věkové skupině žáků a studentů. Programy jsou tématicky zaměřené tak, aby navazovaly nebo doplňovaly školní vzdělávací plány.
- zkombinovat obě možnosti: vybrat si vzdělávací program a doplnit jej návštěvou expozice.

VZDĚLÁVACÍ PROGRAMY EXPOZICE

ŽIVÁ KNIHOVNA PŮVOLLÁNÍ MIMORÁDNÉ AKCE A PŘEDNÁŠKY

• zapojte se do naší připravených aktivit projektu OKAP a můžete si vzdělávací modul pro týmové vyučování Vašich žáků společně s našimi lektory

VZDĚLÁVACÍ PROGRAMY - OKAP

Dolní oblast Vítkovice - Svět techniky

DOV
dolnivitkovice.cz



• *Zavádění ABAKU do škol*

*Přihlašovací
formulář na
www.skola4.cz*

Abaku (Škola 4)

Projekt Odborné, kariérové a polytechnické vzdělávání v MSK
Moravskoslezský kraj a Mensa ČR
Registrační formulář školy pro zapojení do modulu Abaku.
Více info: www.skola4.cz

*Povinné pole

Škola *

Vaše odpověď

Mensa ČR





Propojení kariérového poradenství ve školách s trhem práce

Moravskoslezský pakt zaměstnanosti
Martin Navrátil

Děkuji za pozornost
andrea.nytrova@msk.cz



EVROPSKÁ UNIE
Evropské strukturální a investiční fondy
Operační program Výzkum, vývoj a vzdělávání





EVROPSKÁ UNIE
Evropská strukturální a investiční fondy
Operační program Vzdělání, vývoj a zaměstnanost



OSTRAVA!!!

MAP II ORP Ostrava

Pracovní skupina předškolního vzdělávání a péče

Mgr. Iva Chadzipanajotidisová



Cesta do neznáma



Cesta k vytýčenému cíli



Složení pracovní skupiny

ZÁSTUPCI:

- ředitelk MŠ
- zástupkyň ředitelk MŠ
- SVČ
- zřizovatelů
- OU v Ostravě
- DOV Ostrava
- rodičů



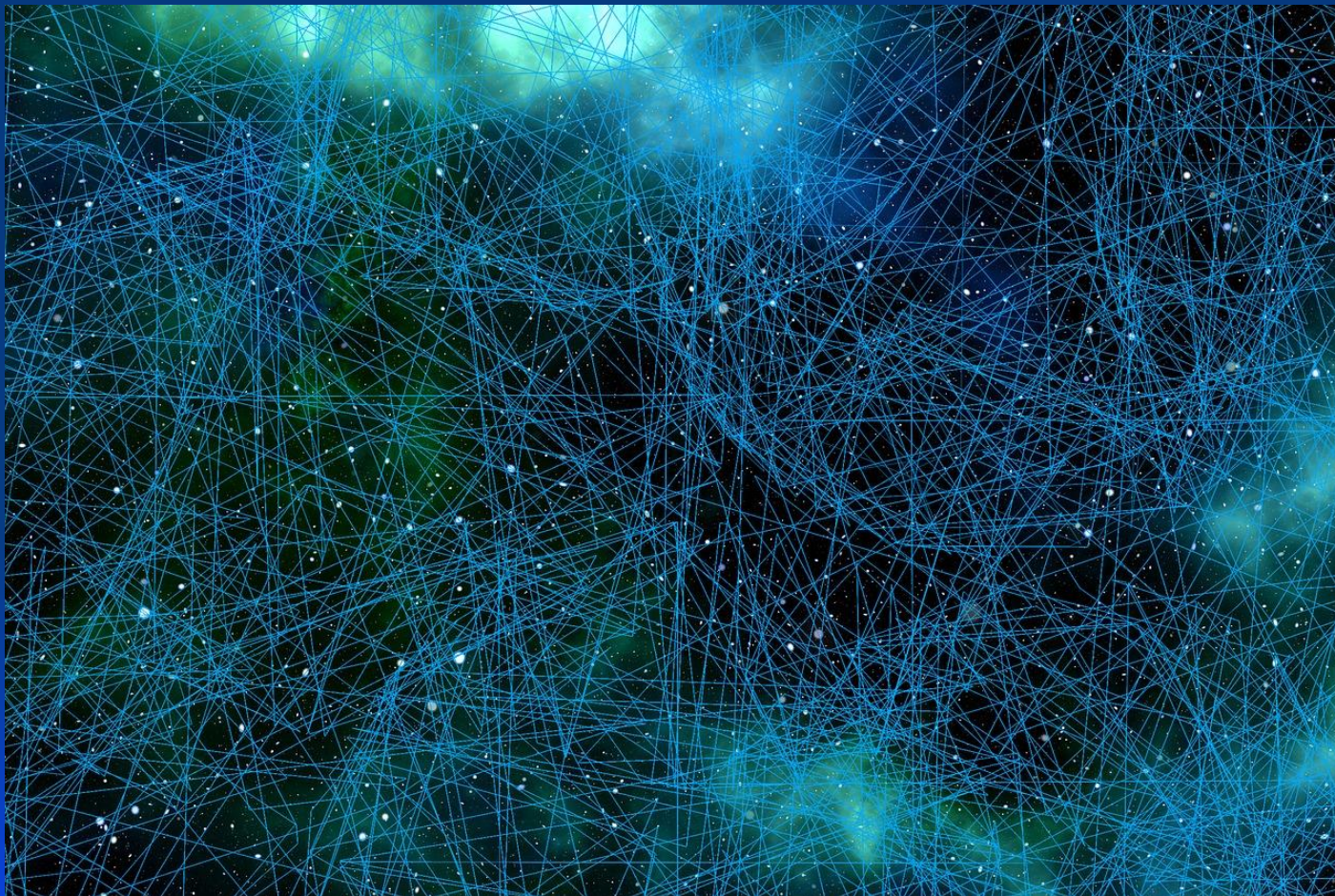
- ❖ pestré složení pracovní skupiny
- ❖ velké rozdíly ve všech projednávaných oblastech v jednotlivých mateřských školách i městských obvodech

Směřování pracovní skupiny

*vzdělávání pro život ve světě
plném společenských, ekonomických,
environmentálních změn*



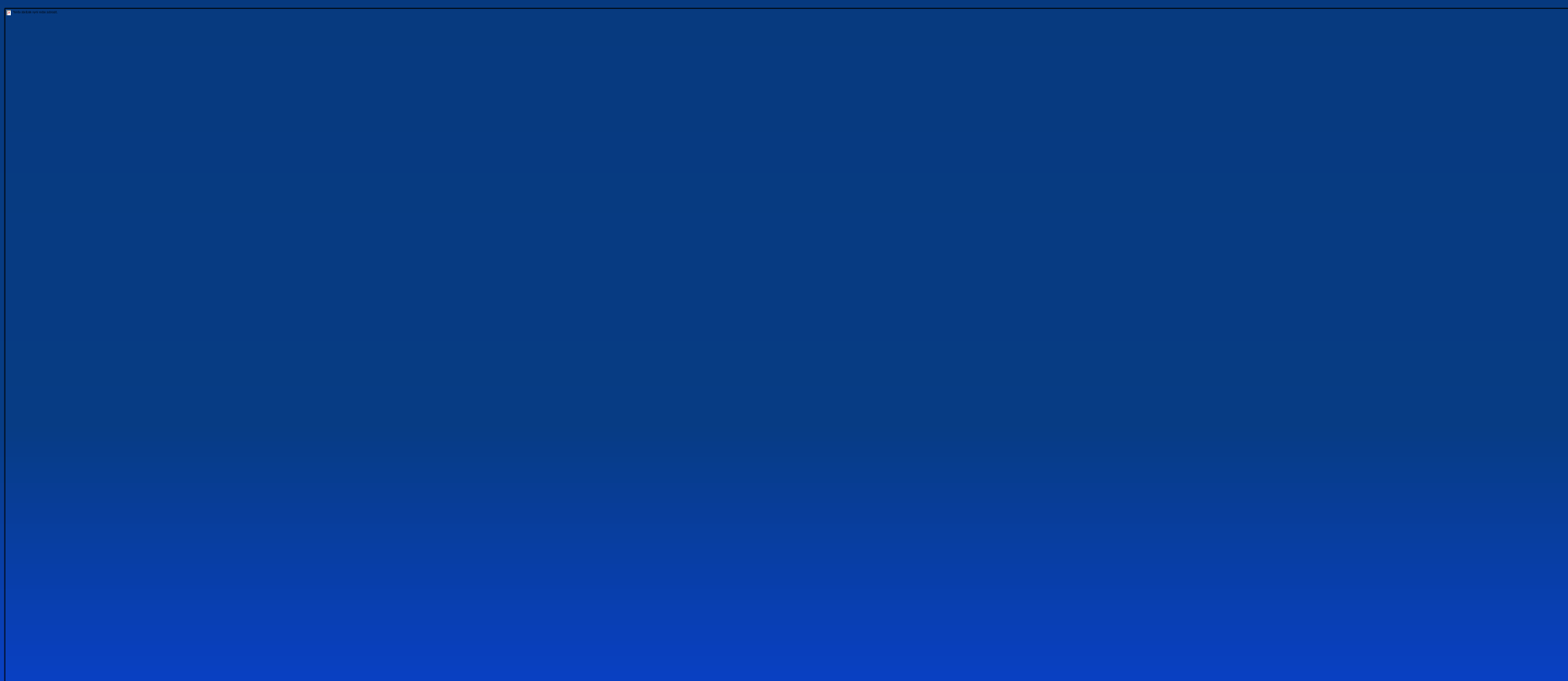
Propojení všech zainteresovaných partnerů v rámci ORP Ostrava



Vytvoření komunikační platformy



KULATÝ STŮL S OÚ



Předškolní vzdělávání obdařené prestiží,
která mu náleží



Nejvíce se vyplácí investice do dětí předškolního věku

James. J. Heckman, nositel Nobelovy ceny za ekonomiku, 2000



Předškolní vzdělávání jako dar pro všechny zúčastněné děti



Předškolní vzdělávání maximálně možné kvality při respektování duševních možností a duševní hygieny učitelek



Aktualizace SWOT analýzy

- *Materiální podmínky vzdělávání*
- *Lidské zdroje*
- *Podmínky pro inkluzi*
- *Průběh a výsledky vzdělávání*
- *Spolupráce školy a rodiny*
- *Ostatní faktory*

SILNÉ STRÁNKY	SLABÉ STRÁNKY
	
PŘÍLEŽITOSTI	HROZBY
	

Strategický rámec priorit MAP do roku 2023

Vize:

Mateřské školy jsou vysoce profesně ceněnou součástí vzdělávací soustavy. Obsah práce předškolních pedagogů je v souladu s mottem Alberta Einsteina:

„Výchova by měla být taková, aby to, co je nabízeno, bylo přijímáno jako cenný dar, ne jako povinnost“.



Šachy do škol





Malý řemeslník



...aby rčení „děti jsou budoucností světa“
nebylo jen frází ...





Děkuji za pozornost



EVROPSKÁ UNIE
Evropské strukturální a investiční fondy
Operační program Výzkum, vývoj a vzdělávání



MINISTERSTVO ŠKOLSTVÍ,
MLÁDEŽE A TĚLOVÝCHOVY

MAP II ORP OSTRAVA

13.11.2018

Mgr. Libuše Přikrylová, MBA - manažer pracovní skupiny

OSTRAVA!!!



EVROPSKÁ UNIE
Evropské strukturální a investiční fondy
Operační program Výzkum, vývoj a vzdělávání



Pracovní skupina pro rozvoj čtenářské gramotnosti a k rozvoji potenciálu každého žáka

- čtenářská gramotnost
- rozvoj kompetencí a používání cizích jazyků
- rozvoj kulturního povědomí a vyjádření žáků



Pracovní skupina pro rozvoj čtenářské gramotnosti a k rozvoji potenciálu každého žáka

- 7 členů pracovní skupiny – zástupci ZŠ, VŠ, soukromé školy, středisek volného času, knihovny, odborníků, rodičů, další dle zájmu a potřeb
- minimálně jeden člen PS musí být pedagogický pracovník





Pracovní skupina pro rozvoj čtenářské gramotnosti a k rozvoji potenciálu každého žáka

Podklady pro analýzu a aktualizaci výchozího stavu v daných oblastech :

- Výsledky výzkumu potřeb MŠ a ZŠ se zaměřením na Moravskoslezský kraj, především na Ostravsko (vyjádřilo se více než 94,4 % škol ORP = 85 škol)
- Dlouhodobý záměr vzdělávání a rozvoje vzdělávací soustavy České republiky na období 2015-2020
- Dlouhodobý záměr vzdělávání a rozvoje vzdělávací soustavy Moravskoslezského kraje
- Strategie území správního obvodu ORP Ostrava
- Dílčí analýzy oblastí v jednotlivých oborech a další





Pracovní skupina pro rozvoj čtenářské gramotnosti a k rozvoji potenciálu každého žáka

Rozvoj a aktualizace MAP

- Aktualizace SWOT analýzy
- Evaluace projektů a monitoring MAP
- Implementace projektů do oblasti čtenářské gramotnosti a cizích jazyků





Pracovní skupina pro rozvoj čtenářské gramotnosti a k rozvoji potenciálu každého žáka

Rozvoj a aktualizace MAP

- Projednání výstupů z předchozího projektu MAP – návrhy na zlepšení
- Identifikace a popis příčin problémů při realizaci aktivit
- Návrh nových aktivit projektu
- Navázání spolupráce v rámci aktivit s dalšími institucemi, odborníky
- Výměna dobré praxe, vznik nových aktivit



Pracovní skupina pro rozvoj čtenářské gramotnosti a k rozvoji potenciálu každého žáka

Plán aktivit na další období:

- vytvořit plán vzdělávacích aktivit pro cílovou skupinu projektu
- aktualizovat nejdůležitější potřeby škol
- formulovat výstupy tak, aby sloužily k dalšímu plánování škol
- připravit materiál jako podklad pro další čerpání z evropských dotací v programovacím období 2018 - 2020





EVROPSKÁ UNIE
Evropské strukturální a investiční fondy
Operační program Výzkum, vývoj a vzdělávání



MINISTERSTVO ŠKOLSTVÍ,
MLÁDEŽE A TĚLOVÝCHOVY

Děkuji za pozornost

Mgr. Libuše Přikrylová, MBA
manažer projektu
libuse.prikrylova@seznam.cz

OSTRAVA!!!

Místní akční plán rozvoje vzdělávání ORP Ostrava II

Statutární město Ostrava
CZ.02.3.68/0.0/0.0/17_047/0009132

Pracovní skupina Rovné příležitosti

Cíle PS Rovné příležitosti

- Hlavním cílem je zvýšení kvality vzdělávání v MŠ a ZŠ prostřednictvím výměny zkušeností a spolupráce zřizovatelů, škol a dalších aktérů ve vzdělávání včetně organizací neformálního vzdělávání, VŠ a neziskového sektoru v OPR Ostrava.

Složení pracovní skupiny

- PS tvoří odborníci z různých oblastí vzdělávání:
 - ředitelé MŠ a ZŠ
 - vysokoškolský pedagog
 - učitelé MŠ, ZŠ
 - pracovník PPP
 - speciální pedagogové
 - pedagog volného času
 - sociální pedagog
 - sociální pracovník
 - vedoucí odboru školství

Kontinuita a návaznost na MAP I

- PS Rovné příležitosti navazuje na výstupy MAP I pracovní skupiny Inkluzivní vzdělávání.
- Vychází z vyhodnocení dotazníkového šetření a SWOT analýzy.
- Nejvýznamnější překážky v oblasti podpory inkluzivního vzdělávání:

1) nedostatečné finanční zajištění personálních nákladů na práci s heterogenními skupinami žáků (např. asistentů pedagoga, pedagogické i nepedagogické pracovníky)

v rámci ORP: 63,5%

v rámci kraje: 57,4%

Hlavní úkol PS

- Nastavit rovné příležitosti a eliminovat selektivitu vzdělávacího systému.
- Snižovat selektivitu uvnitř škol.
- Navrhovat aktivity k nastavení příležitostí ke kvalitnímu vzdělávání v území a ve školách.
- Posuzovat navržené konkrétní aktivity v akčních plánech, zda jsou se zásadou rovného přístupu ke vzdělání.
- Řešit místně specifické problémy a potřeby.

Aktivity PS

- Rozvoj a aktualizace MAP
- Evaluace a monitoring MAP
- Prohloubení procesu spolupráce mezi školami
- Společné plánování i s dalšími subjekty
- Implementace projektů s finanční podporou
- Propojení investičních aktivit s neinvestičními aktivitami
- Tematická setkávání a monitoring realizace

Strategický rámec

- Soulad se strategickým rámcem MAP do r. 2023 v daném území je kritériem pro investiční dotační tituly MŠMT, které jsou poskytovány do rozvoje kapacit MŠ a ZŠ ze státního rozpočtu.
- Na školách budou realizována dotazníková šetření s cílem zjištění potřeb.
- Potřeby škol jsou zahrnuty ve výstupech Strategických plánů rozvoje školy a vlastním hodnocení školy.

Praktické činnosti

- Budování znalostních kapacit- vzdělávací aktivity pro členy PS, vedoucí pracovníky, pedagogické pracovníky škol a školských zařízení, ostatní pracovníky a dobrovolníky působících v oblasti vzdělávání nebo asistenčních služeb, v oblasti neformálního a zájmového vzdělávání
- Budování úzké spolupráce mezi školami a zřizovateli
- Výměna zkušeností škol mezi sebou navzájem
- Škola je pro pedagogy, děti a rodiče bezpečným místem vzájemné důvěry
- Škola je otevřená všem bez rozdílu, včetně dětí se speciálními vzdělávacími potřebami

Reciproce: Dolní Vítkovice



Reciproční aktivity: ranč Hlučín



Reciproce : Zamykání zahrady



Reciproce: Den důstojnosti (PL)



Priority Místního plánu inkluze

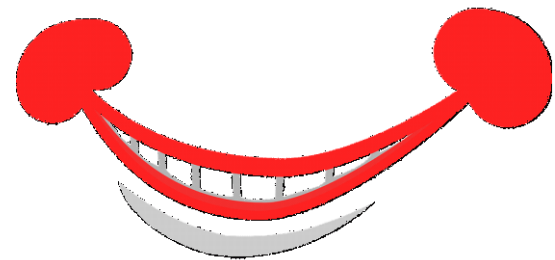
- Předškolní vzdělávání a podpora dětí ze sociálně znevýhodněného prostředí
- Prevence školní neúspěšnosti žáků ze sociálně znevýhodněného prostředí včetně rozšíření nabídky neformálního vzdělávání pro kvalitní start do života
- Vznik strategické partnerské sítě v oblasti inkluzivního přístupu a vzdělávání dětí a žáků ze sociálně znevýhodněného prostředí

Realizované aktivity

- Asistenti sociální inkluze v MŠ
- Individuálně zaměřené doučování (středisko volného času)
- Na školách vznikla ŠPP, která jsou tvořena odborníky působícími ve škole (sociální pedagog, speciální pedagog, psycholog)
- ŠPP komunikují se ŠPZ (PPP, SPC), OSPOD, policií ČR, poskytují podporu a poradenství rodičům
- Podpora vzniku předškolních center/klubů jako středisek neformálního vzdělávání pro děti se sociálním znevýhodněním

Děkuji za pozornost

PhDr. Mgr. Irena Čechová
Vedoucí PS ROVNÉ PŘÍLEŽITOSTI



MAP ORP OSTRAVA II

Pracovní skupina

**PRO ROZVOJ
MATEMATICKÉ GRAMOTNOSTI
A K ROZVOJI POTENCIÁLU
KAŽDÉHO ŽÁKA**

OSTRAVA!!!

ČLENOVÉ PRACOVNÍ SKUPINY

Mgr. Kateřina Hořejší
Mgr. Naděžda Pavlisková
RNDr. Renáta Zemanová, Ph.D.
Mgr. Hana Vantuchová
Mgr. Vlasta Tobolíková
Mgr. Michal Křemen
Ing. Sylva Sládečková
Ing. Radmila Karabínová

Dům dětí a mládeže, Ostrava – Poruba
ZŠ Šenov
Ostravská univerzita PDF, katedra matematiky
Mensa České republiky
Univerzitní MŠ, VŠB -TUO
Tieto Czech s.r.o.
MMO – odbor školství a sportu
MMO – odbor školství a sportu



ÚKOLY PRACOVNÍ SKUPINY

- nová pracovní skupina
(vychází z práce pracovní skupiny – čtenářská a matematická gramotnost v základním vzdělávání MAP ORP Ostrava I)
- aktualizace dokumentace
(SWOT analýza, strategický rámec, ideální škola a učitel)
- výměna zkušeností a odborných znalostí vedoucích k rozvoji matematické gramotnosti
- začlenění digitální gramotnosti a využívání ICT ve vzdělávání v souvislosti s podporou matematické gramotnosti
- vyhledávání a doporučení aktivit vhodných k implementaci MAP



ČINNOST PRACOVNÍ SKUPINY

- schůzka 17.10.2018
- Navrhované a projednávané aktivity pro implementaci MAP

EduLudus z.s.

- EDULARPOVÉ PROGRAMY, moderní a interaktivní výuková metoda, doplněk frontální výuky k shrnutí probíraného učiva
- účastníci využívají znalosti, aby prožili připravený příběh
- několik matematických her (učivo: rovnice, dědičnost, programování, ...)
- workshop pro učitele (zahrají si hru, naučí se ji používat a tvořit pro jiná učiva)



ČINNOST PRACOVNÍ SKUPINY

Tieto Czech s.r.o.

- workshop SEZNÁMENÍ S NÁSTROJI PRO ROZVOJ ALGORITMICKÉHO MYŠLENÍ (termín 29.11.2018 plně obsazen)
- aktivita FUTURE OF WORK (zábavnou formou nutí žáky přemýšlet, jaké profese budou a nebudou mít uplatnění v roce 2030)
- PLATFORMA na sdílení poznatků, zkušeností a podpory pro pedagogy a školy (firma Tieto Czech s.r.o. nabízí technickou podporu)



ZÁJEMCI O SPOLUPRÁCI V PRACOVNÍ SKUPINĚ

- Případní zájemci
 - hlavně učitelé matematiky s praxí i začátečníci
 - další schůzka pracovní skupiny ve středu 5.12.2018 ve 13.00 hod
 - hlase se na email: reditel@ddmporuba.cz

Děkuji za pozornost.





EVROPSKÁ UNIE
Evropské strukturální a investiční fondy
Operační program Výzkum, vývoj a vzdělávání



Děkujeme za pozornost!

Tým MAP II