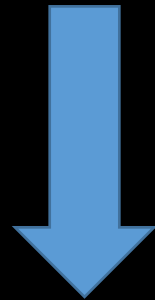


# Corinth

Vzdělávací software, který propojuje technologie, které žáky baví, s nástroji, které učitelé používají.

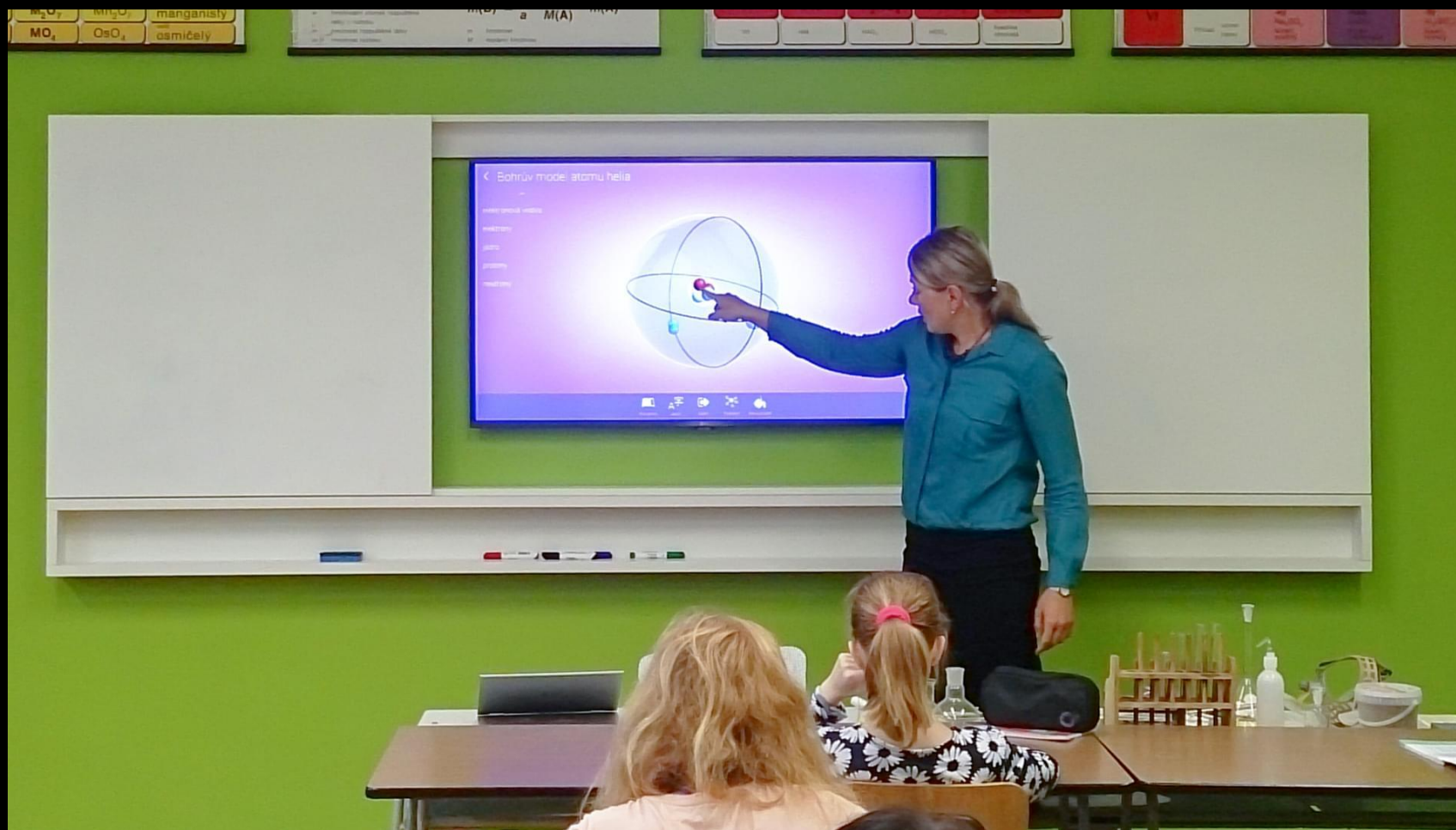


Efektivní učení!!!

# Co vůbec Corinth je?

- Přes 1500 3D modelů pro výuku přírodních věd.
- Modely aplikace mohou učitelé použít k názorné ilustraci svého výkladu i zatraktivnění výukových materiálů.
- Výuková témata rozdělena do sekcí:
  - ✓ Biologie rostlin, člověka, zvířat.
  - ✓ Chemie, fyzika, astronomie.
  - ✓ Geometrie.
  - ✓ Geologie, paleontologie.
  - ✓ Kultura.

# Co vše Corinth umí? 3D modely a simulace.



# Integrace do Word a Powerpoint.

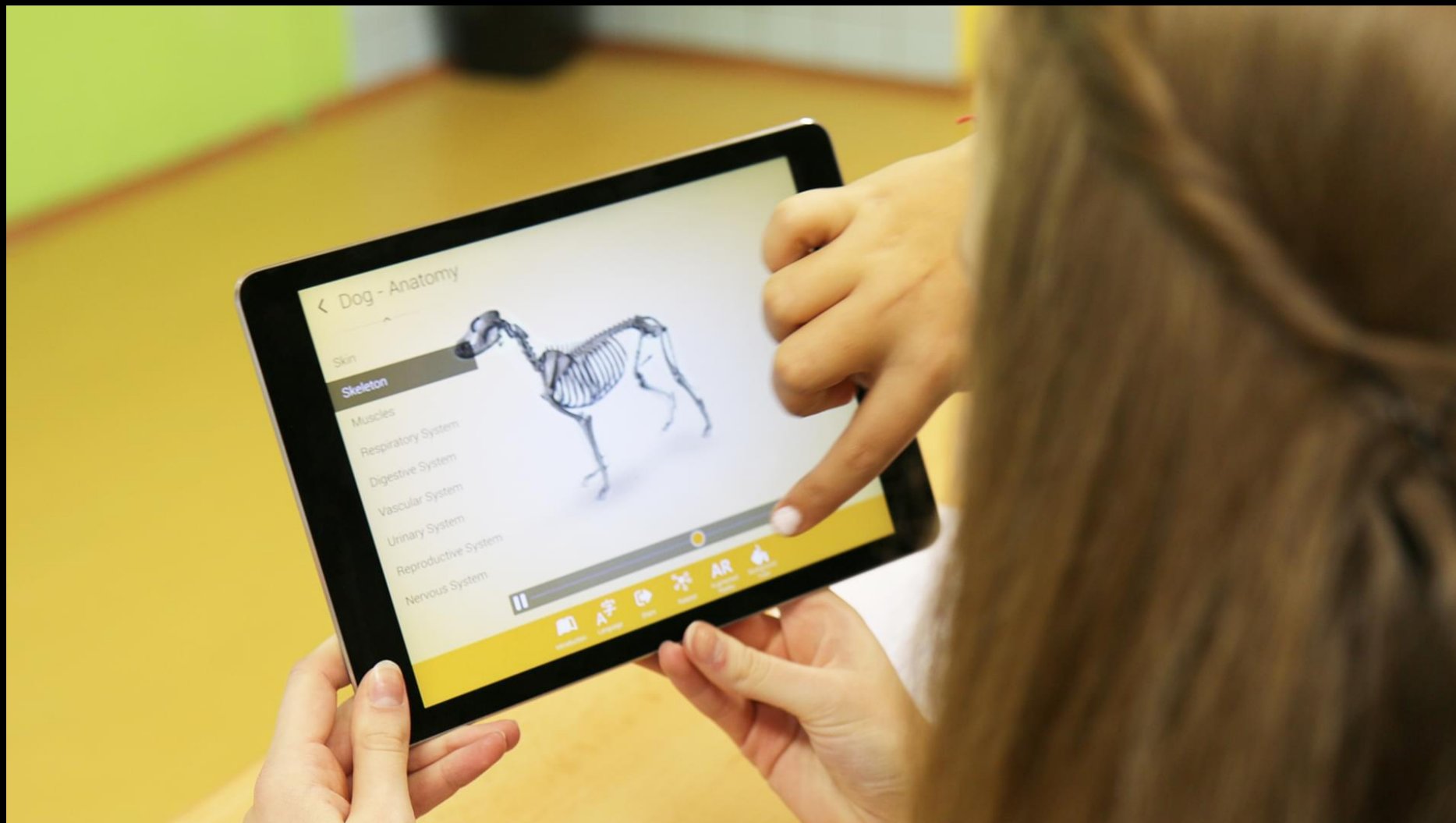


# Mikroskopické Deep zoom snímky





# Interaktivní videa.



# Rozšířená realita.



- Obsah je vytvořen a verifikován ve spolupráci s pedagogickými a vědeckými odborníky z Univerzity Karlovy a dalších špičkových univerzit na celém světě, není třeba se obávat o odbornou správnost učiva.





- Využití v prezenční i distanční výuce (prostřednictvím platformy Lifeliqe).
- V běžných ZŠ využití v předmětech chemie, přírodopis, fyzice a v matematice (geometrie), převážně 2.stupeň.
- Zlepšuje představivost žáků, usnadňuje vysvětlení náročné látky.
- Zvyšuje vnitřní motivaci i aktivitu žáků.
- Prokazatelně lepší výsledky učení.